

臺中市南屯區三和里簡易疏散避難地圖 Sanhe Vil., Nantun District, Taichung City Simple Evacuation Map No.6600700-024

防災資訊表 Information Table
災害通報單位 Notification Unit
臺中市災害應變中心 Taichung EOC 04-23811119#567
南屯區災害應變中心 Nantun District EOC 04-24752799
警察局第四分局 Police Department 04-23892110
消防局黎明分隊 Fire Department 04-23170018
1999臺中市民一碼通 Citizen Helpline 1999

防災資訊網站 Emergency Information website

經濟部水利署防災資訊服務網 Water Resources Agency, Ministry of Economic Affairs https://fhy.wra.gov.tw/
行政院農委會土石流防災資訊網 Debris Flow Disaster Prevention Information http://246.swcb.gov.tw/
NCDR災害情資網 National Science and Technology Center for Disaster Reduction http://ceodss.ncdr.nat.gov.tw/
臺中市政府水利局防災資訊網 Water Resources Bureau of Taichung City Government https://wrbeochi.taichung.gov.tw/TCSAFE/

緊急聯絡人 Emergency Contact person

里長 Chief of Sanhe Vil.
 張家蓉 CHANG, CHIA-JUNG
 電話 Tel.: (04)22552857
 手機 Phone Number: 0928-191968

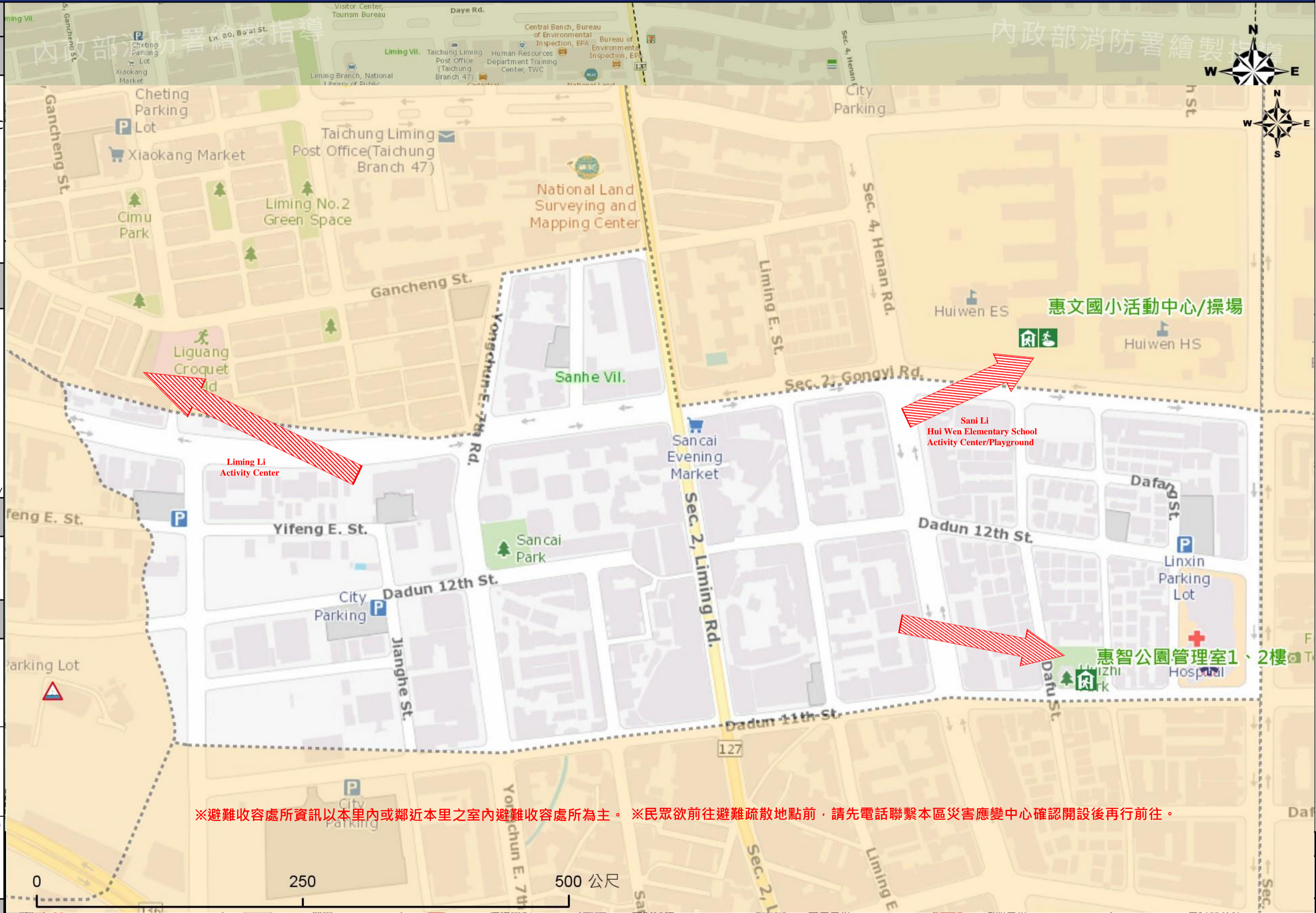
避難收容處所 Evacuation Shelter

名稱(Name): Huizhi Park Management Room 地址(add.): 1、2F., No. 518, Dadun 11th St. 聯絡電話(Tel.): 04-24752799(#220) 容納人數(Capacity): 50人(people)
名稱(Name): Hui Wen Elementary School Activity Center/Playground 地址(add.): No. 300, Sec. 2, Gongyi Rd. 聯絡電話(Tel.): 04-24752799(#220) 容納人數(Capacity): 250+750人(people)
名稱(Name): Liming Li Activity Center 地址(add.): No. 150, Gancheng St. 聯絡電話(Tel.): 04-24752799(#220) 容納人數(Capacity): 60人(people)

直升機停機處 Heliport Info

名稱:
 轄區分隊(電話):

南屯區公所2023年10月製作
 Made in Oct. 2023 by Nantun District, Taichung City



※避難收容處所資訊以本里內或鄰近本里之室內避難收容處所為主。※民眾欲前往避難疏散地點前，請先電話聯繫本區災害應變中心確認開設後再行前往。

例 legend		History Flooding Point		縣道 County highway		快速道路 Expressway		醫療機構 Medical Facility		警察局 Police Department		消防局 Fire Department		里行政界線 Village level
		歷史坡地災害 History slope point		國道 Highway		臺灣鐵路 TRA		社福機構(身障) Disabled Persons		社福機構(老人) Elderly welfare institution		社福機構(兒少) Children welfare		直升機停機處 Heliport
		臺灣高鐵 THSR		台中捷運 TMRA		一般護理之家 Nursing Home		災害應變中心 Emergency Operation Center						

臺中市市民防災手冊
 Taichung Citizen Disaster Prevention Guide