

中華民國113年



# 南屯區 人口結構 趨勢分析

含最小統計區地圖

臺中市南屯區公所  
會計室編印  
中華民國114年5月



## 目錄

壹、	前言 .....	1
一、	概論 .....	1
二、	資料來源與研究方法 .....	2
(一)	資料來源 .....	2
(二)	統計指標說明 .....	2
(三)	臺中市各區人口數走勢圖 .....	3
(四)	最小統計區說明 .....	3
貳、	提要分析 .....	4
一、	全區人口概況：人口數及較上年底人口增減率 .....	4
二、	特定人口概況：人口數及較上年底人口增減率 .....	14
(一)	學齡前兒童人口：0 至 5 歲人口 .....	14
(二)	學齡兒童人口：6 至 11 歲人口 .....	24
(三)	青少年人口：12 至 17 歲人口 .....	34
(四)	老年人口：65 歲以上人口 .....	44
參、	結論與建議 .....	54
一、	南屯區 .....	54
二、	學齡前兒童人口 .....	54
三、	學齡兒童人口 .....	55
四、	青少年人口 .....	55
五、	老年人口 .....	55
肆、	參考資料 .....	56

## 壹、前言

### 一、概論

本分析主要以人口統計指標呈現南屯區人口結構變化趨勢，並輔以統計地圖方式呈現南屯區人口結構於不同小區域變化狀況，地圖圖資採用內政部所提供最小統計區圖資繪製。

近年來，臺中市南屯區為臺中市發展迅速的行政區之一，瞭解兒童人口及老年人口的變化，對於推動相關政策至關重要。

兒童人口增減不僅影響學校與教育資源的配置，也對未來勞動力供給造成深遠影響。另一方面，老年人口比例的上升則增加了醫療與長期照護的需求，對地方政府的財政與基礎設施帶來壓力。這種「少子化」與「高齡化」雙重夾擊下的人口結構問題，已成為南屯區必須面對的重大挑戰。

人口結構的改變往往是多重因素交織的結果。婚育選擇多元化，以及經濟壓力，可能是兒童人口減少的主要原因之一；而老年人口的快速增加，則與平均壽命延長密切相關。

透過人口統計學的研究，我們可以深入分析兒童與老年人口的比例變化，以及這些變化對地方發展的影響。以科學數據為基礎，結合創新政策與資源調整，才能有效應對人口結構問題，為南屯區的未來找到平衡之道。

## 二、資料來源與研究方法

### (一) 資料來源

本分析主要資料庫為鄉鎮市區及村里等級年底人口數，因受制於最小統計區圖資起始年度為 97，本分析起始年度統一由 97 年底開始。主要資料來源分內政部戶政司提供 96 至 98 年底資料，與臺中市政府民政局提供 99 年底之後資料。鄉鎮市區等級人口數可取得 96 年底之後資料，而村里等級則由 97 年底開始。

### (二) 統計指標說明

本分析主要使用的統計指標包括年底人口數、較上年底人口增減率、近 17 年(97 年底至本期)平均較上年底人口增減率(行政區別用)、近 16 年(98 年底至本期)平均較上年底人口增減率(里別用)、近 3 年平均較上年底人口增減率等。並依全區、兒童及老人進行分析。

兒童將分為 0 至 5 歲人口(學齡前)、6 至 11 歲人口(學齡兒童)、12 至 17 歲人口(青少年)，另分析老年人口為 65 歲以上人口。

較上年底人口增減率：係指當年底人口數相較於前一年底的變動幅度，以千分比(‰)表示。正值代表人口增加，負值則為減少。本指標的鄉鎮市區等級資料自 97 年底起算，村里等級資料自 98 年底起算。

$$\text{較上年底人口增減率} = \frac{\text{當年底人口數} - \text{上年底人口數}}{\text{上年底人口數}} \times 1,000\text{‰}$$

本指標係參照「臺中市政府主計處：112 年臺中市重要統計指標」中成長率之定義，以及「內政部統計處：113 年第 6 週內政統計通報」中增加率之定義。

平均較上年底人口增減率：該指標為各年度「較上年底人口增減率」的算術平均值。其主要用途在於評估行政區別在特定期間內穩定且長期的時間序列趨勢，藉此有效排除單一年度數據異常波動的影響。

$$\text{平均較上年底人口增減率} = \frac{\sum_{t=\text{start}}^{\text{end}} \text{較上年底人口增減率}_t}{N}$$

分子 = 該期間各年度增減率之總和；分母(N) = 納入分析年度筆數

### （三）臺中市各區人口數走勢圖

以 Excel 繪製的走勢圖(Sparkline)是一種精簡且直觀的數據視覺化方式，走勢圖將所選數據序列中各數值的彼此相對大小比例，轉為圖形的高度，對於直條圖類型的走勢圖，每一個型柱體的高度，直接與其對應的原始數據數值呈現比例關係，數值越大，柱體越高。

儘管走勢圖是依據原始數據數值的相對比例繪製而成，但走勢圖本身並無法顯示原始數據的單位，如「人」。原始數據固然有其單位，而走勢圖的目的，僅是數據在序列中的相對大小關係與變化方向。因此，讀者應關注統計圖的形態與走向，以理解數據趨勢，而非從圖上讀取具體的數值。

### （四）最小統計區說明

內政部統計處為了建置長期固定的小型統計專用的最小空間單元，於鄉鎮市區層級之下建立三個等級，二級發布區人口數約為 3,000 人、一級發布區人口數約 450 人、最小統計區人數約小於 450 人。為了瞭解本區人口分布變化，主要以人口統計指標探討，輔以 97 年底及 113 年底最小統計地圖，觀察區內人口數的變化。

## 貳、提要分析

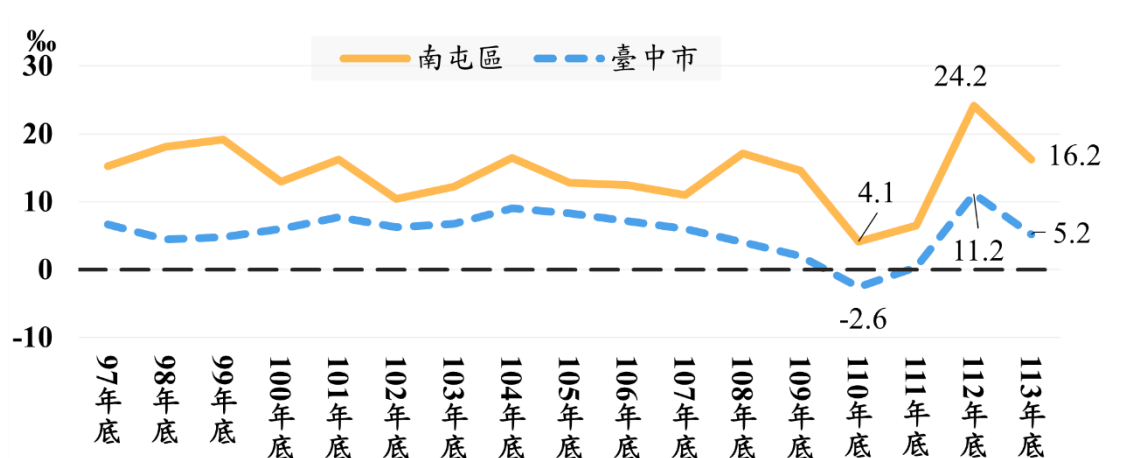
### 一、全區人口概況：人口數及較上年底人口增減率

113 年底南屯區為 18 萬 5,192 人 (如表 1)，較上年底人口增減率為 16.2‰，全市排名第 3，高於臺中市全市 5.2‰ (如表 2)。

97 年底至 113 年底間，較上年底人口增減率最高為 112 年底的 24.2‰，最低為 110 年底的 4.1‰ (如圖 1)。近 3 年平均較上年底人口增減率為 15.6‰，高於臺中市全市 5.6‰ (如表 2)。

南屯區人口呈現增加趨勢 (如圖 2)。97 年底人口數為 14 萬 8,206 人，103 年底為 16 萬 1,906 人，112 年底為 18 萬 2,232 人 (如表 1)。臺中市各區中，97 年底排名第 6，113 年底排名第 5。

圖1 近年臺中市及南屯區較上年底人口增減率



資料來源：內政部戶政司(97 年底、98 年底)；臺中市政府民政局(99 年底之後)。

進一步探討南屯區相鄰各區近 3 年平均較上年底人口增減率，烏日區為 17.2‰、西屯區為 8.5‰、西區為 3.4‰、南區為 3.1‰及大肚區為-4.4‰ (表 2)。

表1 近年臺中市各區人口數

單位：人

行政區別	97 年底	98 年底	99 年底	100 年底	101 年底	102 年底	103 年底	104 年底	105 年底	106 年底
中 區	23,603	23,228	22,472	21,610	20,647	20,008	19,323	19,020	18,708	18,450
東 區	74,072	73,891	73,969	73,960	74,282	74,572	74,922	75,182	75,396	75,811
南 區	111,878	112,722	113,659	115,032	116,807	118,349	120,128	121,786	123,502	125,067
西 區	117,325	117,390	117,365	117,210	116,784	116,397	115,731	115,693	115,747	115,627
北 區	147,721	147,529	147,639	147,679	147,798	147,880	147,471	147,547	147,585	147,653
西屯區	201,333	203,680	206,536	209,672	212,750	215,485	218,540	221,785	224,601	227,043
南屯區	148,206	150,884	153,779	155,768	158,300	159,952	161,906	164,575	166,685	168,760
北屯區	241,990	244,311	246,880	249,742	252,668	255,978	259,742	265,159	270,547	274,819
豐原區	165,238	165,245	165,433	165,609	166,085	166,090	166,458	166,749	166,778	166,879
東勢區	54,201	53,696	53,259	52,780	52,403	51,953	51,485	51,308	50,952	50,714
大甲區	78,917	78,707	78,387	78,118	77,986	77,847	77,607	77,714	77,656	77,761
清水區	85,770	85,743	85,620	85,629	85,734	86,061	85,957	86,146	86,350	86,420
沙鹿區	79,553	80,640	81,534	83,238	84,797	86,305	87,742	89,592	91,338	92,645
梧棲區	54,748	54,943	55,262	55,544	55,857	56,008	56,643	57,108	57,645	57,993
后里區	54,566	54,401	54,287	54,033	54,089	54,076	54,106	54,344	54,332	54,482
神岡區	64,159	63,982	63,753	63,921	64,534	64,899	64,956	65,178	65,496	65,553
潭子區	98,456	99,677	100,481	101,781	103,516	104,471	105,165	106,557	107,530	108,288
大雅區	88,864	89,499	89,825	90,591	91,367	91,939	92,628	93,661	94,488	95,203
新社區	25,819	25,761	25,637	25,495	25,378	25,322	25,242	25,086	24,947	24,754
石岡區	16,162	16,146	15,976	15,792	15,763	15,636	15,405	15,295	15,174	15,066
外埔區	31,986	32,007	32,051	32,005	31,797	31,845	31,800	31,899	32,034	32,185
大安區	20,605	20,417	20,308	20,081	19,910	19,720	19,654	19,542	19,409	19,303
烏日區	67,970	68,373	68,709	69,224	70,068	70,624	71,520	72,514	73,647	74,554
大肚區	55,945	55,874	55,725	55,739	55,863	55,995	56,364	56,627	57,207	57,322
龍井區	73,041	73,934	74,474	74,682	75,138	75,664	76,164	76,666	77,236	77,818
霧峰區	64,228	63,906	63,975	63,904	64,183	64,280	64,496	64,657	64,898	65,393
太平區	172,363	172,389	172,965	174,284	176,594	178,870	181,537	183,923	186,271	189,066
大里區	194,550	196,056	197,716	200,588	203,239	204,846	206,318	208,406	210,285	211,492
和平區	10,803	10,730	10,743	10,683	10,556	10,589	10,825	10,726	10,795	10,949

資料來源：內政部戶政司(97 年底、98 年底)；臺中市政府民政局(99 年底之後)。

表 1 近年臺中市各區人口數(續 1)

單位：人

行政區別	107 年底	108 年底	109 年底	110 年底	111 年底	112 年底	113 年底
中 區	18,514	18,390	18,168	17,689	17,635	17,784	17,904
東 區	76,175	75,943	75,913	75,588	75,554	76,852	77,688
南 區	125,874	126,571	126,769	126,008	125,466	126,907	127,188
西 區	115,698	115,273	114,583	112,740	112,278	113,548	113,890
北 區	147,557	147,391	146,590	143,917	142,778	144,097	143,568
西屯區	228,630	230,501	231,730	230,888	231,866	235,441	236,821
南屯區	170,618	173,532	176,062	176,782	177,930	182,232	185,192
北屯區	279,297	283,621	287,344	290,653	295,677	304,179	310,965
豐原區	167,025	166,875	166,053	164,726	163,476	163,948	163,163
東勢區	50,256	49,773	49,169	48,333	47,817	47,468	47,088
大甲區	77,625	76,822	76,130	75,516	74,737	74,684	74,206
清水區	86,862	87,587	88,009	88,366	88,947	89,924	90,501
沙鹿區	94,079	94,755	95,226	96,039	97,002	98,805	100,152
梧棲區	58,218	58,921	59,273	59,517	59,848	61,019	62,701
后里區	54,775	54,666	54,343	53,961	53,667	53,653	53,309
神岡區	65,711	65,679	65,529	64,841	64,308	64,362	64,007
潭子區	108,952	109,324	109,309	109,270	108,639	108,979	109,415
大雅區	95,815	95,772	95,693	95,521	95,275	95,708	95,229
新社區	24,576	24,289	24,064	23,650	23,283	23,089	22,849
石岡區	14,956	14,758	14,670	14,419	14,154	14,093	13,877
外埔區	32,230	32,224	31,940	31,564	31,264	31,163	30,902
大安區	19,267	19,111	18,864	18,485	18,230	18,073	17,793
烏日區	75,372	75,610	76,494	77,245	78,122	80,194	81,284
大肚區	57,324	57,085	56,777	56,458	56,129	55,955	55,708
龍井區	77,998	78,027	78,095	77,976	77,887	78,413	79,030
霧峰區	65,619	65,419	65,094	64,602	64,091	63,822	63,342
太平區	191,752	193,729	194,970	195,613	196,011	198,212	200,007
大里區	212,104	212,711	213,117	212,253	211,469	212,511	212,166
和平區	11,015	10,902	10,809	10,870	10,919	10,794	10,656

資料來源：內政部戶政司(97 年底、98 年底)；臺中市政府民政局(99 年底之後)。



表2 臺中市各區較上年底人口增減率

單位：‰

行政 區別	113 年底較 上年底人口 增減率		近 17 年平 均較上年底 人口增減率		近 5 年平均 較上年底人 口增減率		近 3 年平均 較上年底人 口增減率	
		排名		排名		排名		排名
臺中市	5.2	—	5.5	—	3.2	—	5.6	—
中 區	6.7	9	-17.0	29	-5.3	22	4.0	11
東 區	10.9	6	3.1	13	4.6	9	9.2	6
南 區	2.2	14	8.4	8	1.0	11	3.1	13
西 區	3.0	13	-1.5	21	-2.4	15	3.4	12
北 區	-3.7	16	-1.6	22	-5.2	21	-0.8	16
西屯區	5.9	11	10.6	5	5.4	8	8.5	7
南屯區	16.2	3	14.1	3	13.1	3	15.6	4
北屯區	22.3	2	15.5	1	18.6	1	22.8	1
豐原區	-4.8	18	-0.5	17	-4.5	16	-3.2	18
東勢區	-8.0	24	-8.9	26	-11.0	26	-8.7	26
大甲區	-6.4	21	-3.9	24	-6.9	24	-5.8	22
清水區	6.4	10	3.0	14	6.6	6	8.0	8
沙鹿區	13.6	4	14.5	2	11.2	5	14.1	5
梧棲區	27.6	1	8.6	7	12.6	4	17.6	2
后里區	-6.4	22	-1.4	20	-5.0	19	-4.0	19
神岡區	-5.5	20	-0.2	16	-5.1	20	-4.3	20
潭子區	4.0	12	6.9	9	0.2	12	0.5	14
大雅區	-5.0	19	4.7	12	-1.1	14	-1.0	17
新社區	-10.4	26	-7.2	25	-12.1	27	-11.4	27
石岡區	-15.3	28	-8.9	27	-12.2	28	-12.7	29
外埔區	-8.4	25	-1.8	23	-8.3	25	-7.0	25
大安區	-15.5	29	-9.1	28	-14.2	29	-12.6	28
烏日區	13.6	5	11.1	4	14.6	2	17.2	3
大肚區	-4.4	17	-0.2	15	-4.9	18	-4.4	21
龍井區	7.9	8	5.5	11	2.6	10	4.5	10
霧峰區	-7.5	23	-1.0	18	-6.4	23	-6.5	23
太平區	9.1	7	9.1	6	6.4	7	7.4	9
大里區	-1.6	15	5.8	10	-0.5	13	-0.1	15
和平區	-12.8	27	-1.2	19	-4.5	17	-6.6	24

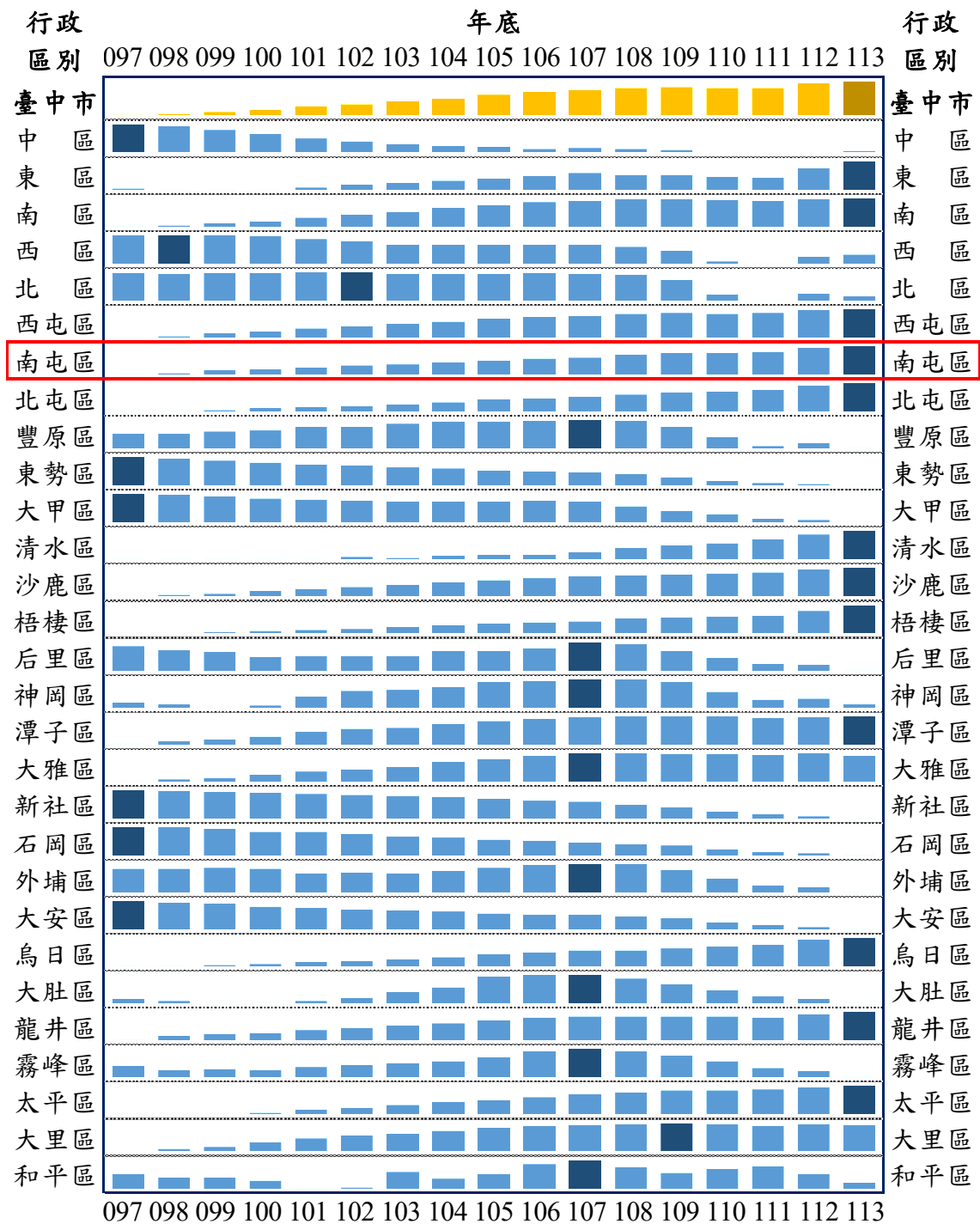
資料來源：內政部戶政司(97 年底、98 年底)；臺中市政府民政局(99 年底之後)。

備 註：1.近 17 年平均較上年底人口增減率為 97 年底起各年度較上年底人口增減率的平均值。

2.近 5 年平均較上年底人口增減率為近 5 年各年較上年底人口增減率的平均值。

3.近 3 年平均較上年底人口增減率為近 3 年各年較上年底人口增減率的平均值。

圖2 近年臺中市各區人口數走勢圖

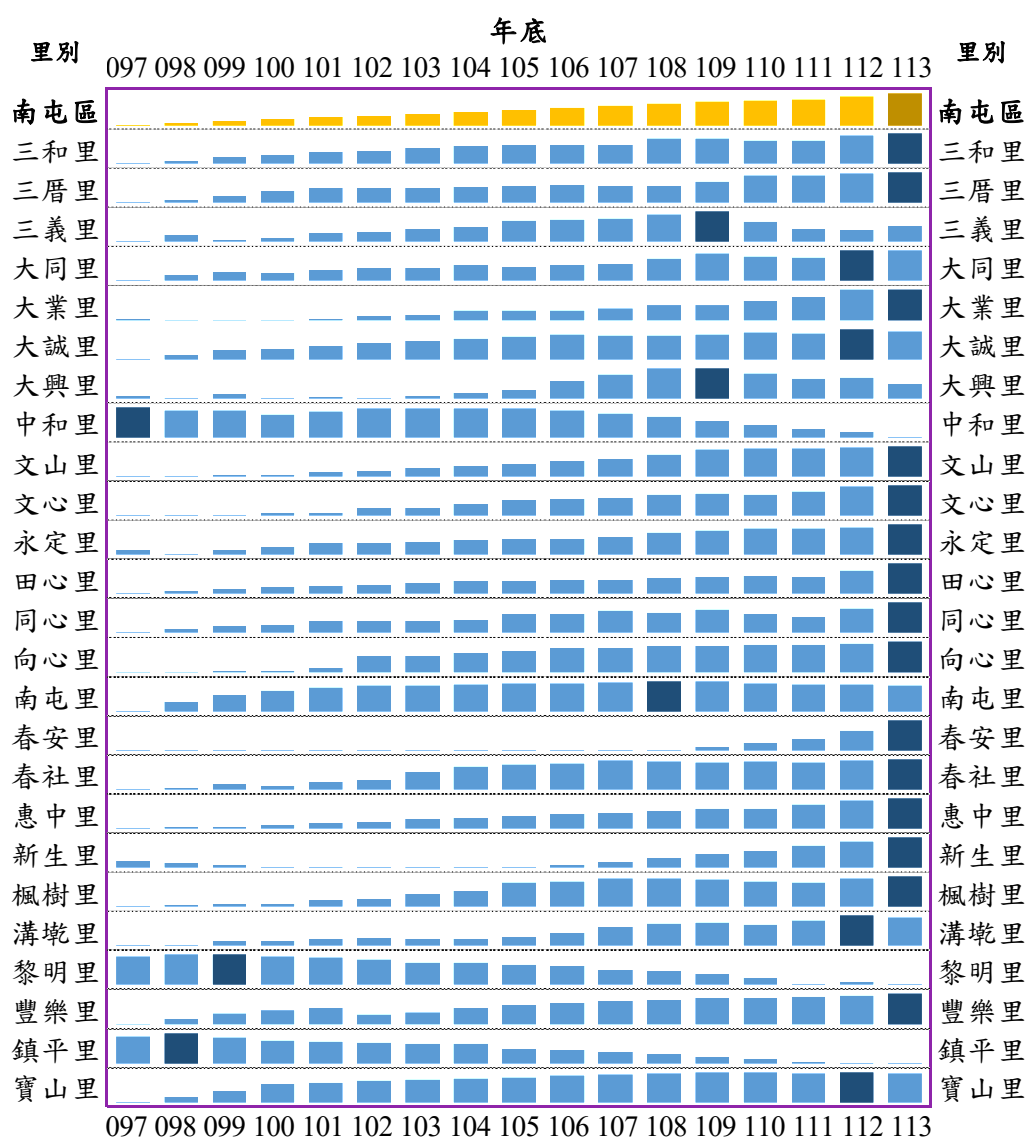


資料來源：內政部戶政司(97 年底、98 年底)；臺中市政府民政局(99 年底之後)。

備註：走勢圖依各區近年最高和最低人口數繪製各區的長條圖，深色為最高點，無單位。

南屯區各里近 5 年人口數以增加趨勢為主，若觀察近 5 年平均較上年底人口增減率，鎮平里、中和里、黎明里及大興里等為減少趨勢 (如圖 3、表 3 及表 4)。113 年底人口數，文山里為 1 萬 4,870 人，排名第 1；豐樂里為 1 萬 4,127 人，排名第 2；三和里為 1 萬 1,216 人，排名第 3。最少為鎮平里的 1,430 人 (如表 3)。

圖3 近年臺中市南屯區各里人口數走勢圖



資料來源：內政部戶政司(97 年底、98 年底)；臺中市政府民政局(99 年底之後)。

備註：走勢圖依各里近年最高和最低人口數繪製各里的長條圖，深色為最高點，無單位。

表3 近年臺中市南屯區各里人口數

單位：人

里別	97 年底	98 年底	99 年底	100 年底	101 年底	102 年底	103 年底	104 年底	105 年底	106 年底
三和里	9,536	9,715	9,891	10,056	10,184	10,269	10,444	10,551	10,609	10,612
三厝里	7,758	7,895	8,153	8,471	8,632	8,620	8,636	8,698	8,745	8,808
三義里	7,997	8,090	8,027	8,045	8,124	8,138	8,181	8,212	8,301	8,312
大同里	5,528	5,606	5,657	5,646	5,690	5,720	5,720	5,759	5,735	5,753
大業里	7,598	7,510	7,526	7,553	7,582	7,693	7,730	7,900	7,917	7,911
大誠里	3,605	3,727	3,855	3,902	3,982	4,060	4,100	4,145	4,207	4,255
大興里	4,972	4,924	5,016	4,934	4,962	4,936	4,984	5,036	5,084	5,265
中和里	5,373	5,304	5,303	5,228	5,283	5,350	5,348	5,343	5,345	5,301
文山里	8,958	9,156	9,218	9,393	9,857	10,113	10,622	11,173	11,509	12,159
文心里	4,146	4,163	4,176	4,219	4,234	4,364	4,372	4,472	4,607	4,631
永定里	5,257	4,985	5,246	5,427	5,631	5,660	5,720	5,828	5,845	5,884
田心里	6,761	6,904	7,012	7,128	7,226	7,257	7,358	7,471	7,508	7,549
同心里	5,922	6,010	6,056	6,075	6,170	6,171	6,162	6,192	6,324	6,306
向心里	4,318	4,333	4,431	4,497	4,713	5,629	5,639	5,848	6,092	6,281
南屯里	8,193	9,161	9,814	10,194	10,456	10,653	10,668	10,764	10,814	10,844
春安里	960	967	1,017	968	915	917	924	897	892	923
春社里	6,528	6,595	6,754	6,666	6,810	6,912	7,198	7,402	7,447	7,492
惠中里	7,590	7,745	7,766	7,982	8,223	8,369	8,638	8,791	9,024	9,183
新生里	1,864	1,666	1,385	1,263	1,219	1,163	1,132	1,188	1,246	1,413
楓樹里	6,097	6,147	6,215	6,215	6,359	6,409	6,569	6,718	6,998	7,062
溝墘里	6,083	6,114	6,223	6,233	6,278	6,315	6,294	6,282	6,345	6,464
黎明里	5,380	5,426	5,435	5,389	5,353	5,305	5,225	5,225	5,177	5,136
豐樂里	10,964	11,553	12,135	12,471	12,589	11,996	12,254	12,626	12,919	13,126
鎮平里	1,985	2,043	1,966	1,895	1,867	1,855	1,840	1,826	1,726	1,714
寶山里	4,833	5,145	5,502	5,918	5,961	6,078	6,148	6,228	6,269	6,376

資料來源：內政部戶政司(97 年底、98 年底)；臺中市政府民政局(99 年底之後)。

表 3 近年臺中市南屯區各里人口數(續 1)

單位：人

里別	107 年底	108 年底	109 年底	110 年底	111 年底	112 年底	113 年底
三和里	10,600	10,912	10,949	10,815	10,813	11,118	11,216
三厝里	8,748	8,756	9,002	9,351	9,354	9,449	9,537
三義里	8,328	8,386	8,430	8,281	8,183	8,169	8,233
大同里	5,767	5,838	5,920	5,878	5,853	5,961	5,955
大業里	7,990	8,109	8,115	8,274	8,413	8,696	8,712
大誠里	4,248	4,241	4,256	4,303	4,297	4,395	4,355
大興里	5,374	5,484	5,492	5,390	5,310	5,313	5,198
中和里	5,255	5,191	5,097	5,007	4,928	4,865	4,747
文山里	12,487	13,283	14,252	14,392	14,519	14,688	14,870
文心里	4,671	4,733	4,790	4,756	4,827	4,986	5,008
永定里	5,966	6,178	6,299	6,422	6,449	6,482	6,654
田心里	7,561	7,687	7,746	7,757	7,700	8,065	8,464
同心里	6,372	6,343	6,391	6,317	6,258	6,429	6,546
向心里	6,335	6,437	6,465	6,552	6,528	6,639	6,810
南屯里	10,883	11,020	10,999	10,857	10,731	10,727	10,659
春安里	973	941	1,343	1,753	2,253	3,163	4,345
春社里	7,591	7,573	7,547	7,555	7,551	7,604	7,647
惠中里	9,363	9,547	9,752	9,823	10,238	10,704	10,903
新生里	1,793	2,260	2,617	3,009	3,509	3,990	4,446
楓樹里	7,154	7,171	7,137	7,056	7,026	7,179	7,237
溝墘里	6,645	6,762	6,768	6,706	6,856	6,998	6,946
黎明里	5,033	5,006	4,921	4,811	4,644	4,713	4,663
豐樂里	13,382	13,536	13,671	13,665	13,764	13,932	14,127
鎮平里	1,660	1,628	1,554	1,515	1,448	1,413	1,430
寶山里	6,439	6,510	6,549	6,537	6,478	6,554	6,484

資料來源：內政部戶政司(97 年底、98 年底)；臺中市政府民政局(99 年底之後)。

113 年底較上年底人口增減率，春安里為 373.7%，排名第 1；新生里為 114.3%，排名第 2；田心里為 49.5%，排名第 3。最低為中和里的-24.3%。近 3 年平均較上年底人口增減率，春安里為 354.3%，排名第 1；新生里為 139.2%，排名第 2；惠中里為 35.5%，排名第 3。最低為鎮平里的-18.8% (如表 4)。

表4 臺中市南屯區各里較上年底人口增減率

單位：‰

行政 區別	113 年底較 上年底人口 增減率	排名	近 16 年平 均較上年底 人口增減率	排名	近 5 年平均 較上年底人 口增減率	排名	近 3 年平均 較上年底人 口增減率	排名
南屯區	16.2	—	14.1	—	13.1	—	15.6	—
三和里	8.8	12	10.3	15	5.6	13	12.3	8
三厝里	9.3	11	13.1	11	17.3	6	6.6	15
三義里	7.8	14	1.9	22	-3.6	20	-1.9	19
大同里	-1.0	18	4.7	20	4.0	16	4.4	16
大業里	1.8	17	8.6	17	14.5	8	17.4	6
大誠里	-9.1	21	12.0	12	5.4	15	4.1	17
大興里	-21.6	24	2.9	21	-10.6	22	-12.0	23
中和里	-24.3	25	-7.7	23	-17.7	24	-17.6	24
文山里	12.4	9	32.4	3	23.1	4	11.0	13
文心里	4.4	16	11.9	13	11.4	9	17.4	5
永定里	26.5	4	15.1	9	15.0	7	12.0	10
田心里	49.5	3	14.2	10	19.7	5	29.8	4
同心里	18.2	7	6.3	19	6.4	12	12.1	9
向心里	25.8	5	29.8	4	11.4	10	13.0	7
南屯里	-6.3	19	17.1	7	-6.6	21	-6.1	21
春安里	373.7	1	111.4	1	359.1	1	354.3	1
春社里	5.7	15	10.0	16	2.0	17	4.0	18
惠中里	18.6	6	23.0	5	27.0	3	35.5	3
新生里	114.3	2	63.5	2	145.1	2	139.2	2
楓樹里	8.1	13	10.9	14	1.9	18	8.5	14
溝墘里	-7.4	20	8.4	18	5.5	14	11.9	11
黎明里	-10.6	22	-8.8	24	-14.0	23	-10.2	22
豐樂里	14.0	8	16.2	8	8.6	11	11.1	12
鎮平里	12.0	10	-20.1	25	-25.4	25	-18.8	25
寶山里	-10.7	23	18.9	6	-0.8	19	-2.7	20

資料來源：內政部戶政司(97 年底、98 年底)；臺中市政府民政局(99 年底之後)。

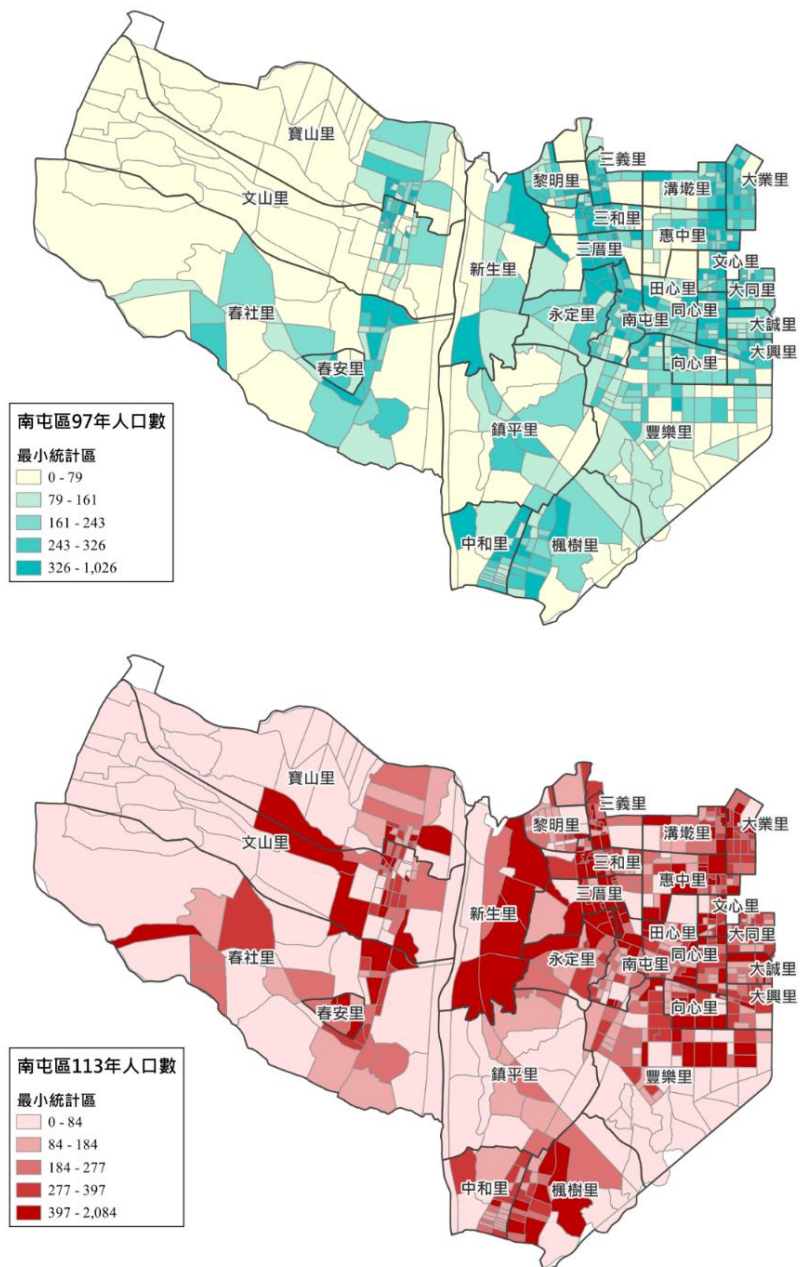
備註：1.近 16 年平均較上年底人口增減率為 98 年底起各年度較上年底人口增減率的平均值。

2.近 5 年平均較上年底人口增減率為近 5 年各年較上年底人口增減率的平均值。

3.近 3 年平均較上年底人口增減率為近 3 年各年較上年底人口增減率的平均值。

南屯區人口數在地理空間上的分布呈現明顯變化。97 年底人口數相對集中，至 113 年底，過往人口密度較低區域則人口數呈現增加趨勢(如圖 4)。

圖4 97 年底及 113 年底臺中市南屯區全人口數分布



資料來源：內政部戶政司(97 年底、98 年底)；臺中市政府民政局(99 年底之後)。

備註：最小統計區地圖人口數分組採用等分位法，共分為 6 組。

## 二、特定人口概況：人口數及較上年底人口增減率

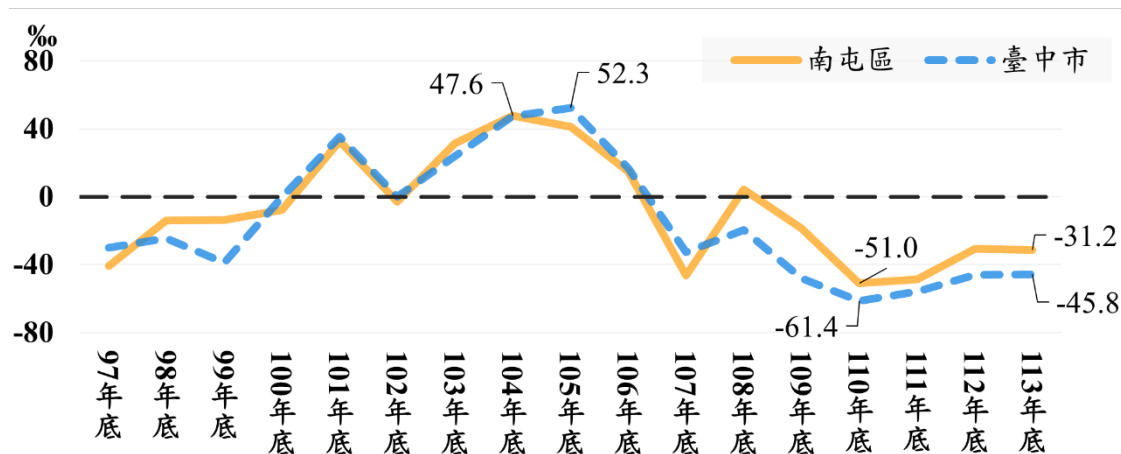
### (一) 學齡前兒童人口：0 至 5 歲人口

113 年底南屯區 0 至 5 歲人口數為 8,903 人，較上年底人口增減率為 -31.2‰(減少 287 人)，優於全市-45.8‰，全市排名第 6(如表 5 及表 6)。

97 年底至 113 年底，較上年底人口增減率最高為 104 年底 47.6‰(增加 481 人)，最低為 110 年底-51.0‰(減少 536 人)。近 3 年平均較上年底人口增減率為-36.9‰，優於全市-49.2‰(如圖 5 及表 6)。

南屯區 0 至 5 歲人口近年呈現下降趨勢(如圖 6)。97 年底人口數為 9,848 人，106 年底達高點為 1 萬 1,174 人；此後，呈現逐漸下降的趨勢(如表 5)。臺中市各區中，97 年底排名第 4，113 年底降至第 5。

圖5 近年臺中市及南屯區 0 至 5 歲人口較上年底人口增減率



資料來源：內政部戶政司(97 年底、98 年底)；臺中市政府民政局(99 年底之後)。

進一步探討南屯區相鄰各區 0 至 5 歲人口近 3 年平均較上年底人口增減率，烏日區為-12.5‰、西屯區為-50.2‰、西區為-67.4‰、大肚區為-67.6‰及南區為-72.3‰(表 6)。



表5 近年臺中市各區 0 至 5 歲人口數

單位：人

行政區別	97 年底	98 年底	99 年底	100 年底	101 年底	102 年底	103 年底	104 年底	105 年底	106 年底
中 區	901	903	868	830	822	847	846	855	896	924
東 區	3,942	3,848	3,716	3,641	3,779	3,807	3,968	4,091	4,220	4,295
南 區	7,282	7,098	6,826	6,853	7,074	7,020	7,232	7,565	7,933	8,100
西 區	5,817	5,833	5,650	5,565	5,767	5,666	5,737	6,081	6,418	6,392
北 區	7,029	6,923	6,712	6,794	6,997	7,007	7,115	7,370	7,729	7,954
西屯區	11,671	11,553	11,327	11,639	12,257	12,395	12,794	13,663	14,300	14,611
南屯區	9,848	9,710	9,578	9,503	9,815	9,788	10,095	10,576	11,012	11,174
北屯區	13,402	13,052	12,541	12,740	13,413	13,641	14,201	15,260	16,532	17,003
豐原區	9,185	8,940	8,613	8,543	8,875	8,844	9,014	9,198	9,482	9,627
東勢區	2,742	2,526	2,308	2,158	2,163	2,035	2,004	2,106	2,189	2,235
大甲區	4,312	4,170	3,916	3,855	3,909	3,886	3,943	4,236	4,515	4,605
清水區	5,187	5,034	4,680	4,596	4,613	4,585	4,633	4,677	4,905	4,907
沙鹿區	5,525	5,409	5,309	5,541	5,787	5,853	6,133	6,500	6,963	6,943
梧棲區	3,536	3,395	3,247	3,217	3,258	3,251	3,393	3,518	3,727	3,785
后里區	3,377	3,223	3,038	2,979	3,054	2,980	3,009	3,116	3,213	3,164
神岡區	3,789	3,656	3,481	3,456	3,616	3,608	3,644	3,750	3,849	3,914
潭子區	6,083	6,012	5,777	5,831	6,123	6,128	6,124	6,341	6,546	6,566
大雅區	5,548	5,401	5,114	5,112	5,221	5,207	5,336	5,604	5,964	6,062
新社區	1,595	1,441	1,289	1,244	1,225	1,193	1,182	1,181	1,197	1,172
石岡區	912	859	800	739	738	694	652	648	659	663
外埔區	1,932	1,896	1,761	1,724	1,713	1,687	1,708	1,741	1,805	1,831
大安區	1,289	1,173	1,083	1,020	982	940	916	960	954	974
烏日區	3,900	3,877	3,716	3,714	3,793	3,834	3,914	4,182	4,471	4,613
大肚區	3,278	3,165	2,994	2,992	3,048	3,047	3,151	3,227	3,370	3,395
龍井區	5,182	5,191	5,052	4,863	4,880	4,824	4,792	4,866	5,069	5,152
霧峰區	3,457	3,336	3,136	3,063	3,221	3,176	3,301	3,398	3,631	3,771
太平區	9,683	9,285	8,965	9,084	9,648	9,849	10,169	10,895	11,628	11,929
大里區	11,370	11,178	10,819	10,988	11,552	11,574	11,933	12,521	13,229	13,394
和平區	617	587	573	554	533	511	491	502	522	548

資料來源：內政部戶政司(97 年底、98 年底)；臺中市政府民政局(99 年底之後)。

表 5 近年臺中市各區 0 至 5 歲人口數(續 1)

單位：人

行政 區別	107 年底	108 年底	109 年底	110 年底	111 年底	112 年底	113 年底
中 區	934	900	829	751	666	597	568
東 區	4,152	4,022	3,757	3,457	3,293	3,216	3,042
南 區	7,706	7,478	7,015	6,482	5,917	5,538	5,175
西 區	6,070	5,877	5,457	4,941	4,643	4,311	4,008
北 區	7,709	7,511	7,014	6,395	5,973	5,598	5,232
西屯區	14,068	13,714	12,974	12,120	11,509	10,984	10,383
南屯區	10,655	10,700	10,502	9,966	9,482	9,190	8,903
北屯區	16,731	16,834	16,547	15,935	15,456	15,301	15,048
豐原區	9,143	8,989	8,545	8,063	7,500	7,059	6,680
東勢區	2,140	2,071	1,977	1,771	1,678	1,563	1,497
大甲區	4,516	4,329	4,030	3,784	3,586	3,442	3,296
清水區	4,841	4,823	4,653	4,486	4,349	4,206	4,066
沙鹿區	6,768	6,545	6,096	5,810	5,382	5,123	4,926
梧棲區	3,669	3,678	3,486	3,301	3,156	3,045	2,989
后里區	3,091	2,975	2,825	2,712	2,582	2,410	2,229
神岡區	3,753	3,637	3,481	3,188	2,955	2,757	2,634
潭子區	6,335	6,294	6,000	5,699	5,290	4,980	4,721
大雅區	5,932	5,775	5,438	5,139	4,884	4,619	4,369
新社區	1,091	1,027	945	838	765	695	647
石岡區	607	563	535	490	455	453	419
外埔區	1,786	1,729	1,629	1,505	1,396	1,314	1,245
大安區	1,004	975	884	808	756	676	617
烏日區	4,622	4,521	4,408	4,141	4,053	4,106	3,986
大肚區	3,207	3,053	2,801	2,622	2,447	2,266	2,125
龍井區	4,875	4,630	4,419	4,100	3,896	3,686	3,574
霧峰區	3,697	3,586	3,373	3,142	2,884	2,629	2,404
太平區	11,799	11,825	11,503	10,934	10,373	9,893	9,472
大里區	12,759	12,384	11,657	10,806	10,048	9,499	8,953
和平區	516	523	483	474	449	422	431

資料來源：內政部戶政司(97 年底、98 年底)；臺中市政府民政局(99 年底之後)。

表6 臺中市各區 0 至 5 歲人口較上年底人口增減率

單位：‰

行政 區別	113 年底較 上年底人口 增減率	排名	近 17 年平 均較上年底 人口增減率	排名	近 5 年平均 較上年底人 口增減率	排名	近 3 年平均 較上年底人 口增減率	排名
<b>臺中市</b>	<b>-45.8</b>	<b>—</b>	<b>-13.4</b>	<b>—</b>	<b>-51.4</b>	<b>—</b>	<b>-49.2</b>	<b>—</b>
中 區	-48.6	13	-29.1	25	-87.7	28	-88.5	29
東 區	-54.1	17	-15.7	10	-54.1	11	-41.6	7
南 區	-65.5	23	-20.6	16	-70.9	24	-72.3	25
西 區	-70.3	25	-22.3	18	-73.6	25	-67.4	23
北 區	-65.4	22	-17.4	13	-69.7	22	-64.7	22
西屯區	-54.7	19	-7.6	5	-54.1	10	-50.2	11
南屯區	-31.2	6	-7.9	6	-36.0	4	-36.9	6
北屯區	-16.5	2	5.8	1	-22.1	1	-18.9	2
豐原區	-53.7	16	-19.9	15	-57.6	17	-60.8	17
東勢區	-42.2	9	-38.2	26	-62.6	19	-54.4	15
大甲區	-42.4	10	-18.6	14	-53.0	9	-45.0	9
清水區	-33.3	7	-16.6	12	-33.6	3	-32.2	4
沙鹿區	-38.5	8	-5.9	4	-55.2	13	-53.4	14
梧棲區	-18.4	3	-10.9	7	-40.6	6	-32.5	5
后里區	-75.1	27	-25.9	22	-56.0	15	-63.2	21
神岡區	-44.6	12	-22.8	19	-62.4	18	-61.6	20
潭子區	-52.0	14	-16.1	11	-55.9	14	-60.8	18
大雅區	-54.1	18	-14.9	9	-54.3	12	-52.7	13
新社區	-69.1	24	-53.9	29	-88.2	29	-82.6	26
石岡區	-75.1	26	-47.0	28	-56.9	16	-50.3	12
外埔區	-52.5	15	-27.5	24	-63.5	21	-61.2	19
大安區	-87.3	29	-43.9	27	-87.4	27	-85.8	28
烏日區	-29.2	4	0.7	2	-24.6	2	-12.5	1
大肚區	-62.2	21	-26.1	23	-69.9	23	-67.6	24
龍井區	-30.4	5	-21.9	17	-50.4	8	-44.7	8
霧峰區	-85.6	28	-23.8	20	-76.8	26	-85.4	27
太平區	-42.6	11	-1.6	3	-43.4	7	-46.7	10
大里區	-57.5	20	-13.5	8	-62.8	20	-60.8	16
和平區	21.3	1	-23.9	21	-37.3	5	-30.5	3

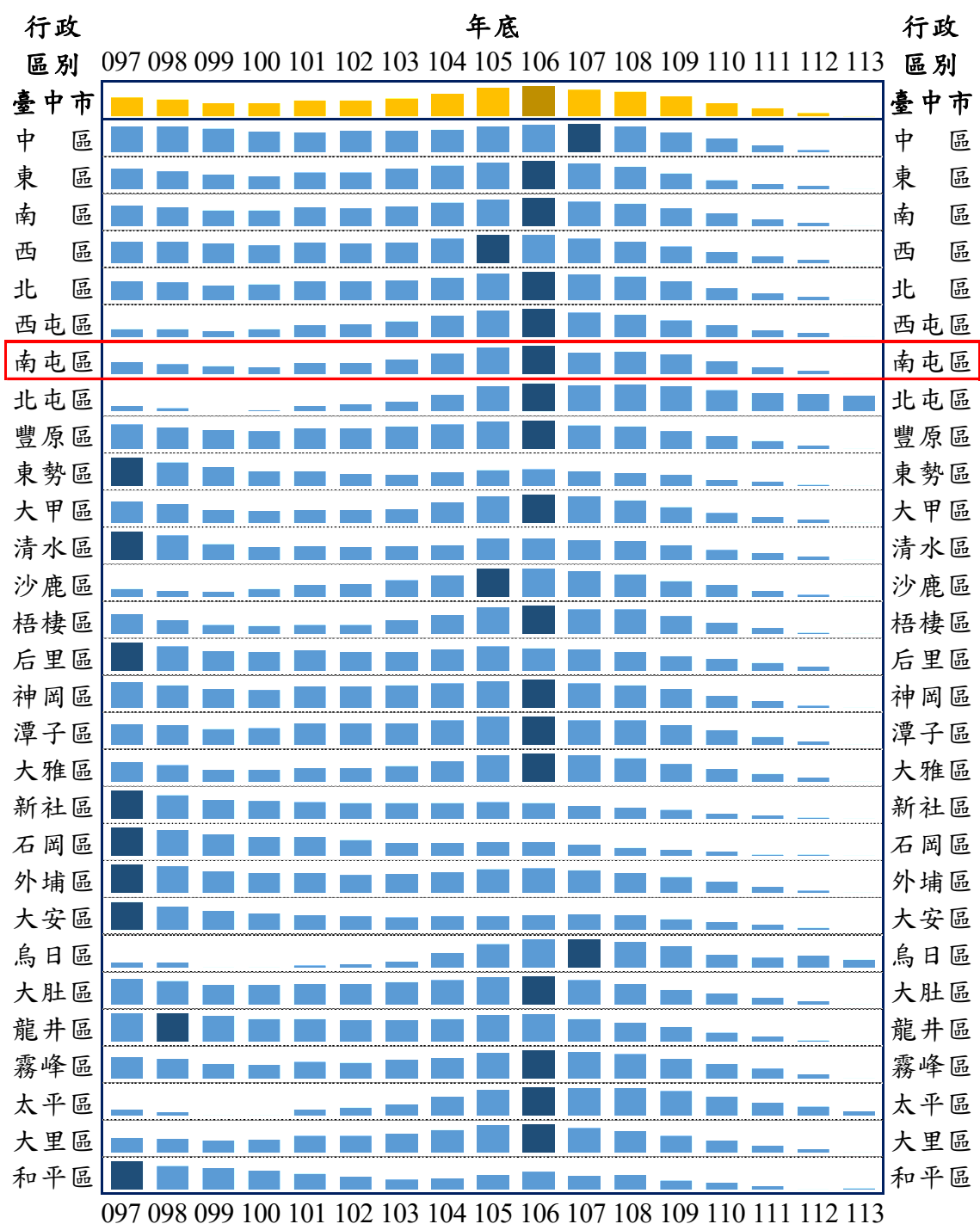
資料來源：內政部戶政司(97 年底、98 年底)；臺中市政府民政局(99 年底之後)。

備 註：1.近 17 年平均較上年底人口增減率為 97 年底起各年度較上年底人口增減率的平均值。

2.近 5 年平均較上年底人口增減率為近 5 年各年較上年底人口增減率的平均值。

3.近 3 年平均較上年底人口增減率為近 3 年各年較上年底人口增減率的平均值。

圖6 近年臺中市各區 0 至 5 歲人口數走勢圖

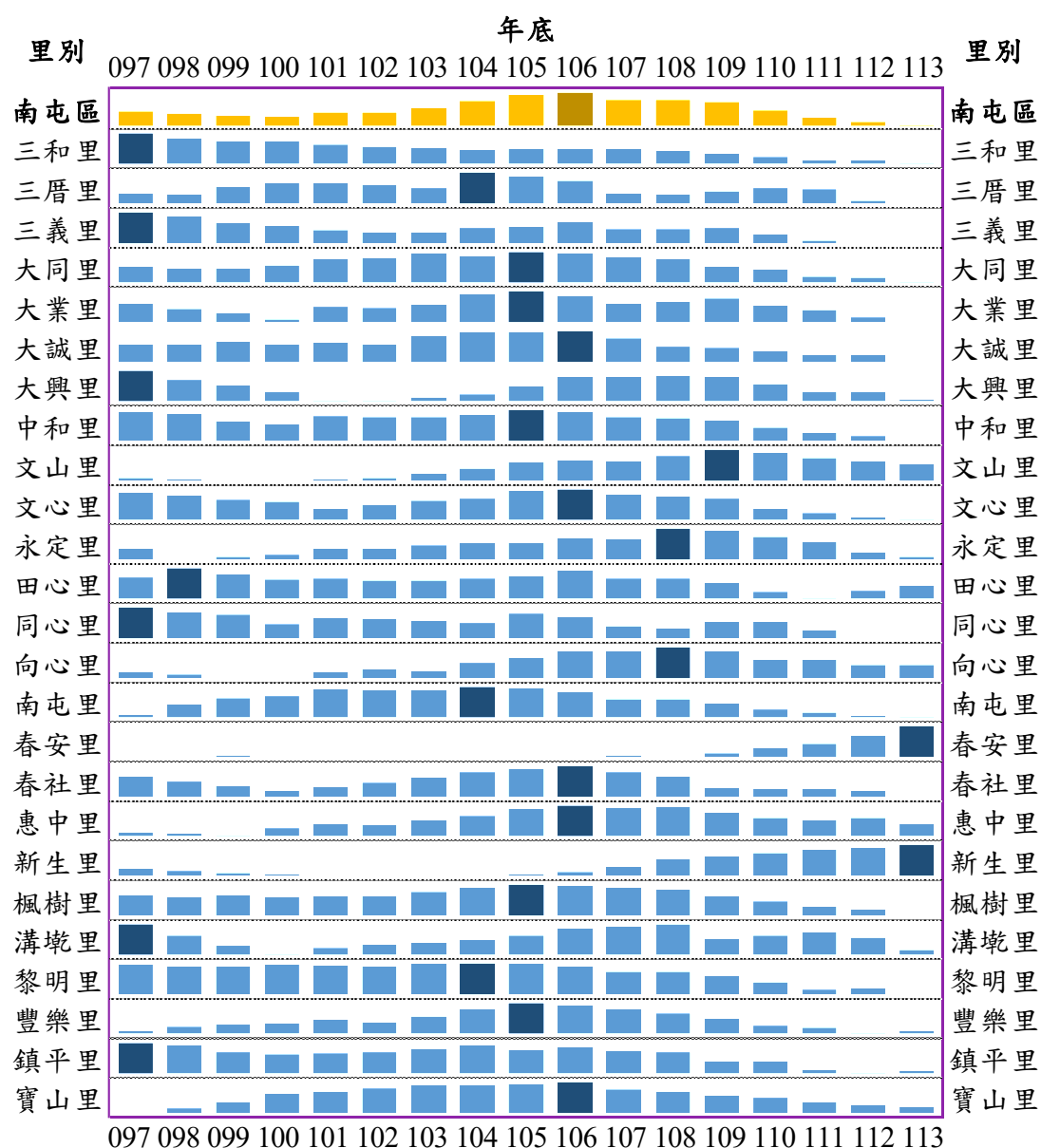


資料來源：內政部戶政司(97 年底、98 年底)；臺中市政府民政局(99 年底之後)。

備註：走勢圖依各區近年最高和最低人口數繪製各區的長條圖，深色為最高點，無單位。

南屯區各里 0 至 5 歲近 5 年人口數以減少趨勢為主，若觀近 5 年平均較上年底人口增減率，春安里及新生里為增加趨勢 (如圖 7、表 7 及表 8)。113 年底各里中，文山里為 988 人，排名第 1；豐樂里為 670 人，排名第 2；惠中里為 559 人，排名第 3。最少為鎮平里的 44 人 (如表 7)。

圖7 近年臺中市南屯區各里 0 至 5 歲人口數走勢圖



資料來源：內政部戶政司(97 年底、98 年底)；臺中市政府民政局(99 年底之後)。  
備註：走勢圖依各里近年最高和最低人口數繪製各里的長條圖，深色為最高點，無單位。

表7 近年臺中市南屯區各里0至5歲人口數

單位：人

里別	97 年底	98 年底	99 年底	100 年 底	101 年 底	102 年 底	103 年 底	104 年 底	105 年 底	106 年 底
三和里	890	822	771	769	733	694	680	653	676	671
三厝里	566	563	589	605	605	597	587	648	631	616
三義里	639	610	568	547	517	503	503	529	541	575
大同里	277	267	267	281	305	307	326	316	332	329
大業里	396	376	358	335	381	377	392	430	443	422
大誠里	246	248	258	247	253	246	277	293	294	298
大興里	387	354	334	308	276	274	287	301	329	365
中和里	303	294	257	243	282	279	278	290	312	300
文山里	707	689	666	648	694	716	793	900	1,033	1,093
文心里	280	270	253	245	219	233	249	258	288	291
永定里	368	318	329	339	367	368	381	390	394	415
田心里	455	490	466	447	451	444	443	451	459	481
同心里	403	386	378	348	367	364	358	351	384	371
向心里	282	275	254	257	282	302	290	331	358	394
南屯里	542	676	754	784	874	852	859	897	879	838
春安里	46	44	55	40	38	40	34	36	39	48
春社里	360	332	313	283	307	328	359	388	405	420
惠中里	530	525	514	546	562	556	577	591	619	631
新生里	97	80	68	57	56	49	47	54	61	72
楓樹里	376	359	372	361	365	367	396	419	439	431
溝墘里	382	353	324	301	318	327	334	342	352	371
黎明里	251	244	246	252	249	244	255	257	255	242
豐樂里	666	695	705	715	742	721	762	811	853	840
鎮平里	96	92	79	74	77	79	85	92	82	88

資料來源：內政部戶政司(97 年底、98 年底)；臺中市政府民政局(99 年底之後)。

表 7 近年臺中市南屯區各里 0 至 5 歲人口數(續 1)

單位：人

里別	107 年底	1098	109 年底	110 年底	111 年底	112 年底	113 年底
三和里	662	645	597	554	508	506	452
三厝里	565	561	575	587	582	538	526
三義里	527	527	530	491	443	427	427
大同里	311	304	277	263	236	229	212
大業里	393	401	416	386	371	340	323
大誠里	269	238	234	224	207	207	180
大興里	365	367	363	339	309	309	282
中和里	279	272	264	229	207	193	169
文山里	1,072	1,175	1,304	1,232	1,138	1,060	988
文心里	274	265	256	221	205	188	179
永定里	413	458	447	422	397	349	332
田心里	451	451	439	405	378	408	426
同心里	340	336	355	356	328	305	301
向心里	389	413	393	347	350	320	323
南屯里	748	736	695	608	570	535	513
春安里	54	38	83	144	204	312	431
春社里	387	361	298	294	292	284	249
惠中里	623	629	604	584	577	582	559
新生里	116	168	189	215	238	257	277
楓樹里	422	404	368	338	302	281	247
溝墘里	377	381	344	351	359	347	313
黎明里	220	220	205	176	147	153	126
豐樂里	811	784	749	701	684	648	670
鎮平里	81	78	62	61	46	39	44
寶山里	506	488	455	438	404	373	354

資料來源：內政部戶政司(97 年底、98 年底)；臺中市政府民政局(99 年底之後)。

113 年底 0 至 5 歲人口年底較上年底人口增減率，春安里為 381.4%，排名第 1；鎮平里為 128.2%，排名第 2；新生里為 77.8%，排名第 3。最低為黎明里的-176.5% (如表 8)。近 3 平均較上年底人口增減率，春安里為 442.5%，排名第 1；新生里為 88.2%，排名第 2；田心里為 18.9%，排名第 3。最低為黎明里的-100.1%。

表8 臺中市南屯區各里 0 至 5 歲人口較上年底人口增減率

單位：‰

行政 區別	113 年底較 上年底人口 增減率	排名	近 16 年平 均較上年底 人口增減率	排名	近 5 年平均 較上年底人 口增減率	排名	近 3 年平均 較上年底人 口增減率	排名
南屯區	-31.2	—	-7.9	—	-36.0	—	-36.9	—
三和里	-106.7	20	-40.8	24	-68.0	17	-64.6	15
三厝里	-22.3	9	-3.7	10	-12.1	4	-35.5	7
三義里	-	7	-23.8	19	-40.4	10	-44.6	9
大同里	-74.2	17	-15.1	14	-69.2	20	-68.9	19
大業里	-50.0	14	-10.7	12	-41.4	11	-57.5	13
大誠里	-130.4	24	-17.2	16	-53.2	14	-68.8	18
大興里	-87.4	18	-17.5	17	-50.6	13	-58.6	14
中和里	-124.4	23	-33.0	22	-90.0	22	-96.0	23
文山里	-67.9	16	24.0	3	-31.6	8	-70.9	20
文心里	-47.9	12	-25.4	21	-74.8	21	-67.7	16
永定里	-48.7	13	-4.2	11	-61.8	15	-76.3	21
田心里	44.1	4	-3.0	9	-9.4	3	18.9	3
同心里	-13.1	8	-16.8	15	-20.5	5	-54.0	11
向心里	9.4	6	11.2	5	-46.6	12	-22.6	6
南屯里	-41.1	11	0.5	8	-69.2	19	-55.0	12
春安里	381.4	1	202.2	1	649.3	1	442.5	1
春社里	-123.2	22	-19.5	18	-69.1	18	-52.5	10
惠中里	-39.5	10	3.8	6	-23.1	6	-14.3	4
新生里	77.8	3	85.9	2	105.4	2	88.2	2
楓樹里	-121.0	21	-24.2	20	-93.5	23	-99.0	24
溝墘里	-98.0	19	-10.9	13	-37.1	9	-36.2	8
黎明里	-176.5	25	-39.6	23	-102.0	25	-100.1	25
豐樂里	34.0	5	1.2	7	-30.3	7	-14.3	5
鎮平里	128.2	2	-41.5	25	-98.2	24	-90.0	22
寶山里	-50.9	15	13.3	4	-62.1	16	-68.4	17

資料來源：內政部戶政司(97 年底、98 年底)；臺中市政府民政局(99 年底之後)。

備註：1.近 16 年平均較上年底人口增減率為 98 年底起各年度較上年底人口增減率的平均值。

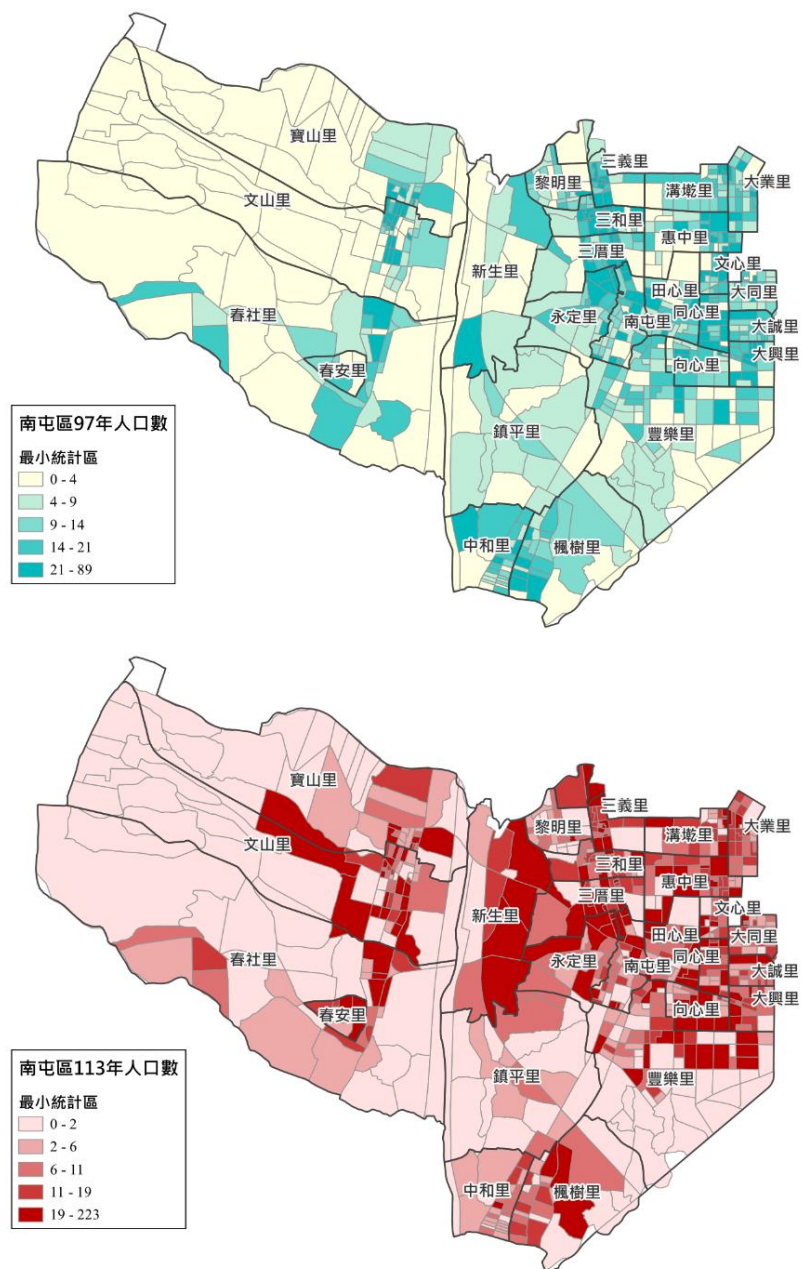
2.近 5 年平均較上年底人口增減率為近 5 年各年較上年底人口增減率的平均值。

3.近 3 年平均較上年底人口增減率為近 3 年各年較上年底人口增減率的平均值。



南屯區 97 年底與 113 年底 0 至 5 歲人口數，相較於 97 年底呈現的均勻樣貌，113 年底人口則明顯集中到發展完善或新開發的區域 (如圖 8)。

圖8 97 年底及 113 年底臺中市南屯區 0 至 5 歲人口數分布



資料來源：內政部戶政司(97 年底、98 年底)；臺中市政府民政局(99 年底之後)。

備 註：最小統計區地圖人口數分組採用等分位法，共分為 6 組。

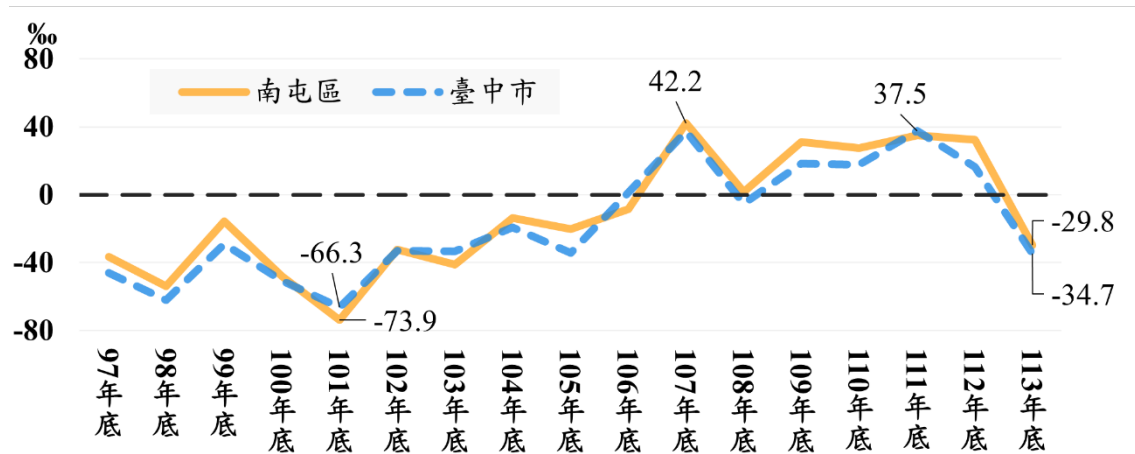
## (二) 學齡兒童人口：6 至 11 歲人口

113 年底南屯區 6 至 11 歲人口數為 1 萬 2,799 人，較上年底人口增減率為-29.8‰(減少 393 人)，優於全市-34.7‰，全市排名第 12 (如表 9 及表 10)。

97 年底至 113 年底，較上年底人口增減率最高為 107 年底的 42.2‰(增加 471 人)，最低為 101 年底的-73.9‰(減少 1,002 人)(如圖 9)。近 3 年平均較上年底人口增減率為 12.6‰，高於全市的 6.4‰ (如表 10)。

南屯區 6 至 11 歲人口數近年呈現下降，但 108 年底後有逐漸上升趨勢(如圖 10)。97 年底為 1 萬 5,290 人，逐年下降至 106 年底低點 1 萬 1,163 人(如表 9)。臺中市各區中，97 年底及 113 年底排名同為第 4 位。

圖9 近年臺中市及南屯區 6 至 11 歲人口較上年底人口增減率



資料來源：內政部戶政司(97 年底、98 年底)；臺中市政府民政局(99 年底之後)。

進一步探討南屯區相鄰各區 6 至 11 歲人口近 3 年平均較上年底人口增減率，烏日區為 24.3‰、西區為 26.2‰、西屯區為-1.3‰、南區為-24.0‰及大肚區為-24.0‰ (如表 10)。

表9 近年臺中市各區6至11歲人口數

單位：人

行政區別	97 年底	98 年底	99 年底	100 年底	101 年底	102 年底	103 年底	104 年底	105 年底	106 年底
中 區	3,249	3,054	2,845	2,485	2,024	1,741	1,575	1,548	1,460	1,376
東 區	4,925	4,538	4,379	4,092	3,766	3,678	3,599	3,492	3,361	3,384
南 區	8,641	8,035	7,772	7,414	6,982	6,928	6,799	6,679	6,516	6,508
西 區	10,270	9,583	9,156	8,593	7,894	7,456	7,080	6,901	6,616	6,601
北 區	10,706	9,823	9,334	8,743	8,101	7,871	7,500	7,341	6,936	6,902
西屯區	18,561	17,464	17,086	16,194	15,117	14,779	14,579	14,467	14,106	14,386
南屯區	15,290	14,468	14,240	13,558	12,556	12,150	11,652	11,492	11,260	11,163
北屯區	19,628	18,373	17,852	16,941	15,960	15,756	15,376	15,340	14,993	15,344
豐原區	14,007	13,118	12,700	12,022	11,260	10,833	10,403	10,234	9,837	9,712
東勢區	3,722	3,461	3,297	3,037	2,797	2,657	2,413	2,271	2,103	2,042
大甲區	6,787	6,329	6,146	5,908	5,478	5,232	4,983	4,791	4,575	4,549
清水區	6,594	6,225	6,115	5,889	5,592	5,410	5,102	4,936	4,650	4,585
沙鹿區	6,604	6,447	6,427	6,238	6,049	6,027	5,926	5,866	5,776	5,979
梧棲區	4,521	4,299	4,239	4,100	3,934	3,821	3,656	3,543	3,370	3,354
后里區	4,236	3,995	3,924	3,723	3,468	3,325	3,248	3,131	2,946	2,932
神岡區	4,750	4,372	4,154	3,919	3,748	3,641	3,495	3,384	3,292	3,189
潭子區	7,868	7,468	7,338	6,966	6,563	6,333	6,112	5,962	5,827	5,811
大雅區	8,143	7,630	7,313	6,923	6,553	6,224	5,960	5,871	5,626	5,615
新社區	1,800	1,742	1,719	1,667	1,522	1,429	1,341	1,223	1,088	1,046
石岡區	1,164	1,094	1,040	948	878	805	741	684	629	585
外埔區	2,190	2,056	2,017	1,895	1,748	1,650	1,541	1,496	1,395	1,358
大安區	1,382	1,271	1,204	1,104	995	916	870	797	724	678
烏日區	5,312	4,915	4,929	4,681	4,433	4,295	4,230	4,155	4,010	4,012
大肚區	4,308	4,037	3,879	3,660	3,371	3,177	3,094	2,967	2,893	2,904
龍井區	5,658	5,352	5,162	5,016	4,679	4,533	4,418	4,384	4,307	4,272
霧峰區	4,387	4,078	3,989	3,757	3,459	3,264	3,062	3,007	2,831	2,843
太平區	13,283	12,316	11,766	11,064	10,280	9,910	9,773	9,622	9,422	9,680
大里區	16,423	15,509	15,185	14,754	13,809	13,437	13,171	13,020	12,603	12,546
和平區	563	544	525	525	483	498	514	492	475	474

資料來源：內政部戶政司(97 年底、98 年底)；臺中市政府民政局(99 年底之後)。

表 9 近年臺中市各區 6 至 11 歲人口數(續 1)

單位：人

行政 區別	107 年底	108 年底	109 年底	110 年底	111 年底	112 年底	113 年底
中 區	1,417	1,414	1,501	1,510	1,622	1,676	1,767
東 區	3,529	3,421	3,480	3,610	3,739	3,830	3,734
南 區	6,668	6,549	6,586	6,605	6,646	6,675	6,124
西 區	6,929	6,908	7,118	7,267	7,710	7,938	7,844
北 區	7,148	7,098	7,133	7,076	7,195	7,306	6,898
西屯區	14,960	15,092	15,437	15,637	16,141	16,295	15,550
南屯區	11,634	11,652	12,014	12,344	12,776	13,192	12,799
北屯區	16,211	16,509	17,106	17,829	18,991	19,766	19,652
豐原區	10,138	9,976	9,940	9,933	10,218	10,269	9,807
東勢區	2,053	1,974	1,911	1,929	1,983	1,948	1,820
大甲區	4,597	4,449	4,498	4,550	4,634	4,622	4,498
清水區	4,641	4,630	4,712	4,770	4,926	4,921	4,770
沙鹿區	6,280	6,246	6,447	6,645	7,165	7,339	7,152
梧棲區	3,416	3,424	3,641	3,702	3,864	4,077	4,014
后里區	3,002	2,964	2,944	2,960	3,027	3,021	2,874
神岡區	3,267	3,219	3,212	3,253	3,324	3,371	3,175
潭子區	6,004	5,887	5,892	5,955	6,081	6,120	5,803
大雅區	5,816	5,766	5,896	5,913	6,092	6,158	5,882
新社區	1,044	982	990	963	965	961	896
石岡區	581	564	551	549	530	536	473
外埔區	1,393	1,392	1,367	1,358	1,397	1,449	1,334
大安區	684	661	628	613	640	638	628
烏日區	4,108	4,086	4,219	4,432	4,673	4,799	4,759
大肚區	3,004	2,980	2,944	2,964	2,986	2,958	2,751
龍井區	4,418	4,346	4,329	4,332	4,428	4,456	4,268
霧峰區	2,971	2,991	3,020	3,075	3,183	3,173	3,002
太平區	10,244	10,348	10,643	11,142	11,671	11,890	11,670
大里區	12,970	12,799	13,139	13,204	13,662	13,700	13,135
和平區	462	418	382	398	425	400	389

資料來源：內政部戶政司(97 年底、98 年底)；臺中市政府民政局(99 年底之後)。

表10 臺中市各區 6 至 11 歲人口較上年底人口增減率

單位：‰

行政 區別	113 年底較 上年底人口 增減率		近 17 年平 均較上年底 人口增減率		近 5 年平均 較上年底人 口增減率		近 3 年平均 較上年底人 口增減率	
		排名		排名		排名		排名
<b>臺中市</b>	<b>-34.7</b>	—	<b>-16.8</b>	—	<b>11.0</b>	—	<b>6.4</b>	—
中 區	54.3	1	-35.4	25	45.9	1	53.9	1
東 區	-25.1	8	-18.6	10	17.9	9	11.7	9
南 區	-82.5	28	-22.3	15	-12.7	25	-24.0	28
西 區	-11.8	4	-17.6	9	26.0	6	26.2	4
北 區	-55.8	22	-28.2	23	-5.3	20	-7.9	22
西屯區	-45.7	18	-13.2	7	6.4	10	-1.3	14
南屯區	-29.8	12	-12.0	6	19.3	8	12.6	8
北屯區	-5.8	2	-2.2	2	35.7	2	33.4	2
豐原區	-45.0	17	-22.8	16	-3.1	18	-3.8	16
東勢區	-65.7	24	-44.3	27	-15.6	27	-18.5	25
大甲區	-26.8	10	-25.8	20	2.3	14	-3.7	15
清水區	-30.7	13	-20.6	13	6.2	11	0.3	11
沙鹿區	-25.5	9	3.3	1	28.0	5	25.7	5
梧棲區	-15.5	5	-7.2	3	32.7	3	27.8	3
后里區	-48.7	19	-24.5	18	-5.9	21	-9.3	24
神岡區	-58.1	23	-26.3	21	-2.3	16	-7.4	21
潭子區	-51.8	20	-19.8	12	-2.5	17	-8.1	23
大雅區	-44.8	16	-21.3	14	4.3	13	-1.2	12
新社區	-67.6	25	-41.4	26	-17.8	28	-23.2	26
石岡區	-117.5	29	-53.0	29	-33.5	29	-46.9	29
外埔區	-79.4	27	-30.9	24	-7.6	22	-4.5	17
大安區	-15.7	6	-48.9	28	-9.7	23	8.4	10
烏日區	-8.3	3	-8.5	4	31.2	4	24.3	6
大肚區	-70.0	26	-28.0	22	-15.4	26	-24.0	27
龍井區	-42.2	15	-18.9	11	-3.4	19	-4.6	18
霧峰區	-53.9	21	-24.8	19	1.2	15	-7.3	20
太平區	-18.5	7	-10.0	5	24.6	7	15.9	7
大里區	-41.2	14	-14.7	8	5.5	12	-1.3	13
和平區	-27.5	11	-23.5	17	-12.5	24	-6.2	19

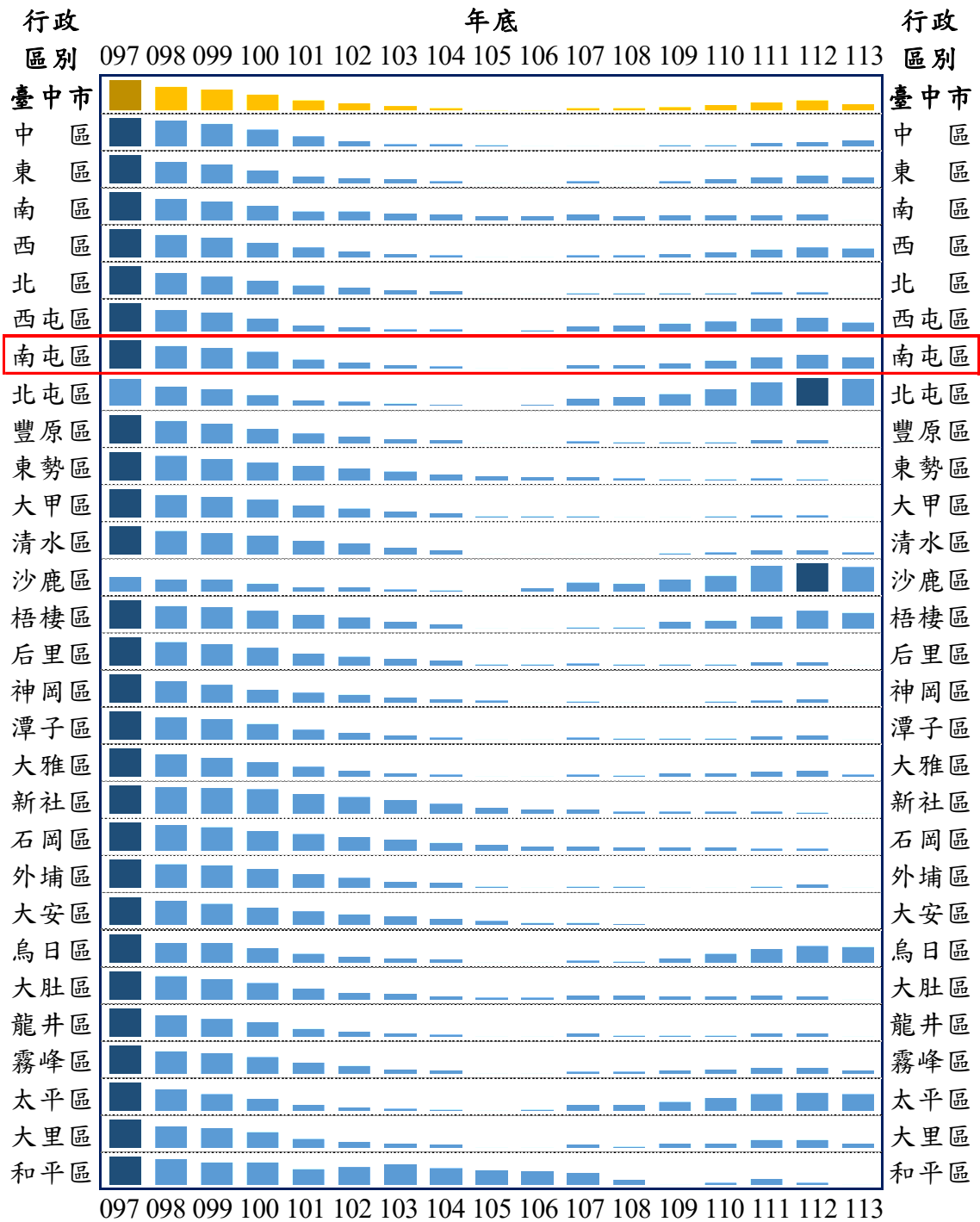
資料來源：內政部戶政司(97 年底、98 年底)；臺中市政府民政局(99 年底之後)。

備 註：1.近 17 年平均較上年底人口增減率為 97 年底起各年度較上年底人口增減率的平均值。

2.近 5 年平均較上年底人口增減率為近 5 年各年較上年底人口增減率的平均值。

3.近 3 年平均較上年底人口增減率為近 3 年各年較上年底人口增減率的平均值。

圖10 近年臺中市各區 6 至 11 歲人口數走勢圖

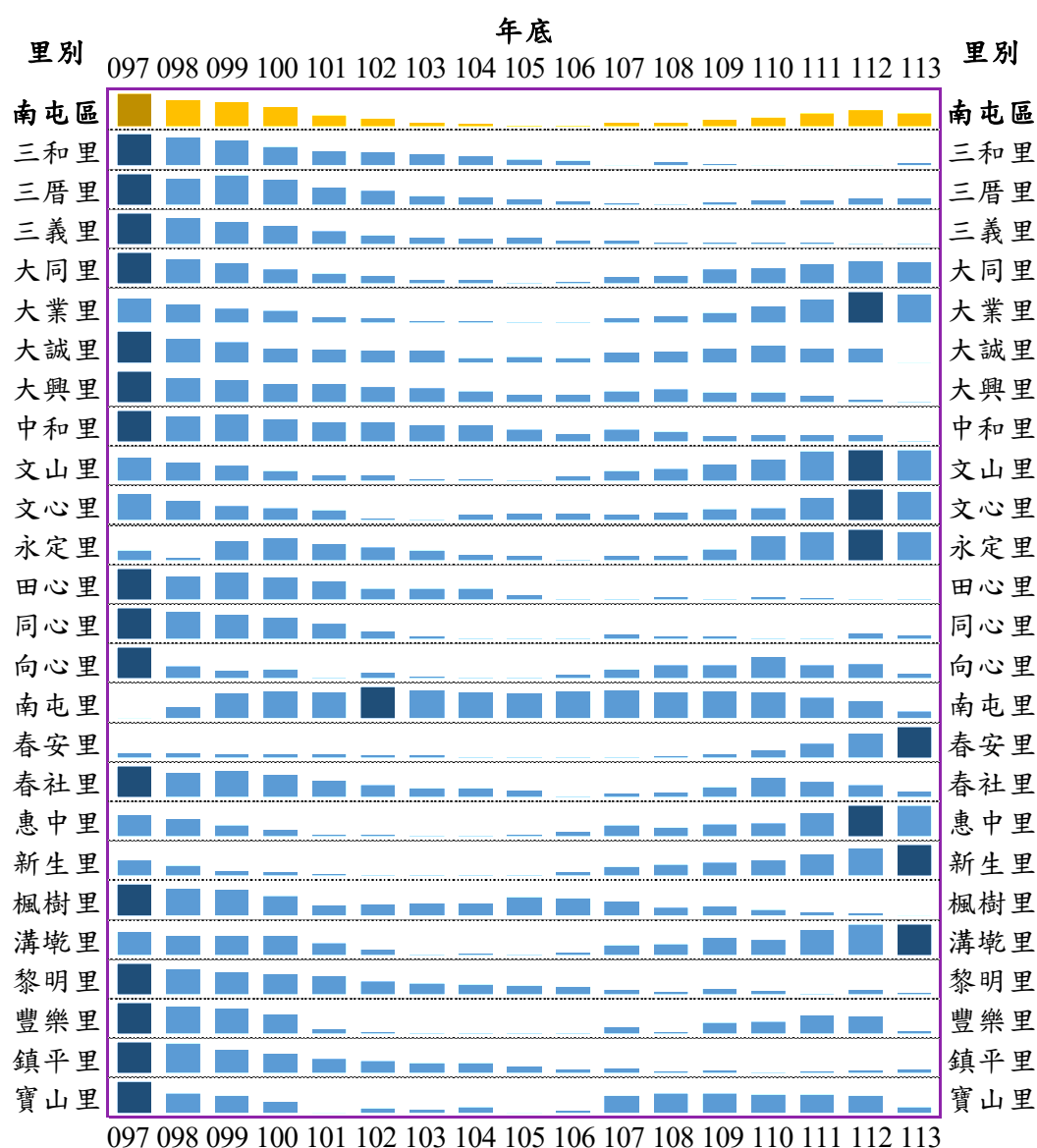


資料來源：內政部戶政司(97 年底、98 年底)；臺中市政府民政局(99 年底之後)。

備註：走勢圖依各區近年最高和最低人口數繪製各區的長條圖，深色為最高點，無單位。

南屯區各里 6 至 11 歲近 5 年人口數以增加趨勢為主，若觀察近 5 年平均較上年底人口增減率，大興里、南屯里、中和里及大誠里近年為減少趨勢。113 年底各里中，6 至 11 歲人口數文山里為 1,184 人，排名第 1；惠中里為 1,054 人，排名第 2；大業里為 906 人，排名第 3。最少為鎮平里的 59 人 (如圖 11、表 11 及表 12)。

圖11 近年臺中市南屯區各里 6 至 11 歲人口數走勢圖



資料來源：內政部戶政司(97 年底、98 年底)；臺中市政府民政局(99 年底之後)。

備註：走勢圖依各里近年最高和最低人口數繪製各里的長條圖，深色為最高點，無單位。

表11 近年臺中市南屯區各里6至11歲人口數

單位：人

里別	97 年底	98 年底	99 年底	100 年 底	101 年 底	102 年 底	103 年 底	104 年 底	105 年 底	106 年 底
三和里	1,471	1,401	1,344	1,224	1,145	1,113	1,077	1,034	971	939
三厝里	1,231	1,158	1,207	1,139	1,000	941	861	832	806	761
三義里	1,226	1,147	1,073	995	897	822	790	758	786	731
大同里	530	482	450	403	370	347	315	322	288	300
大業里	841	750	695	661	569	548	507	503	493	477
大誠里	298	277	269	252	248	244	246	226	227	226
大興里	501	453	439	409	412	388	379	362	335	335
中和里	348	325	332	308	295	294	283	282	260	241
文山里	1,085	1,027	982	914	847	850	804	802	774	834
文心里	472	432	403	388	376	330	317	351	358	359
永定里	389	368	416	423	407	396	388	377	373	360
田心里	703	656	685	650	619	569	569	568	526	495
同心里	581	562	538	521	481	431	397	382	387	384
向心里	460	389	372	377	340	364	347	342	344	353
南屯里	622	752	904	928	920	974	934	915	907	922
春安里	70	66	61	57	59	55	50	41	39	33
春社里	370	348	354	339	319	304	294	293	286	260
惠中里	951	905	843	801	738	748	727	724	743	773
新生里	144	109	76	70	55	47	45	47	49	69
楓樹里	436	422	418	399	370	372	377	376	396	392
溝墘里	635	606	605	611	556	509	475	485	469	488
黎明里	383	359	342	335	324	300	288	284	281	275
豐樂里	879	862	851	810	729	712	704	699	704	701
鎮平里	149	145	125	110	95	88	79	78	68	60
寶山里	515	467	456	434	385	404	399	409	390	395

資料來源：內政部戶政司(97 年底、98 年底)；臺中市政府民政局(99 年底之後)。



表 11 近年臺中市南屯區各里 6 至 11 歲人口數(續 1)

單位：人

里別	107 年底	108 年底	109 年底	110 年底	111 年底	112 年底	113 年底
三和里	868	932	877	861	848	848	898
三厝里	734	696	739	782	780	813	822
三義里	721	691	700	686	684	678	658
大同里	339	347	402	406	437	464	453
大業里	549	578	626	730	835	941	906
大誠里	239	242	250	260	250	250	211
大興里	362	372	356	351	327	303	281
中和里	260	253	233	240	237	236	206
文山里	907	935	999	1,068	1,177	1,187	1,184
文心里	349	366	383	390	453	499	488
永定里	373	375	390	429	441	447	440
田心里	499	511	495	511	504	494	496
同心里	414	402	402	386	389	417	406
向心里	375	393	391	424	390	396	359
南屯里	942	917	929	917	854	825	703
春安里	39	42	62	92	132	205	252
春社里	274	278	295	328	313	302	280
惠中里	842	820	850	868	979	1,055	1,054
新生里	101	114	132	143	180	226	243
楓樹里	382	363	364	354	350	346	336
溝墘里	543	547	591	580	656	687	690
黎明里	260	251	264	257	238	260	246
豐樂里	740	710	762	772	806	799	716
鎮平里	62	52	54	46	52	56	59
寶山里	460	465	468	463	464	458	412

資料來源：內政部戶政司(97 年底、98 年底)；臺中市政府民政局(99 年底之後)。

113 年底 6 至 11 歲人口較上年底人口增減率，春安里為 229.3‰，排名第 1；新生里為 75.2‰，排名第 2；三和里為 59.0‰，排名第 3。最低為大誠里的-156.0‰ (如表 12)。近 3 年平均較上年底人口增減率，春安里為 405.7‰，排名第 1；新生里為 196.5‰，排名第 2；鎮平里為 87.0‰，排名第 3。最低為南屯里的-83.5‰。

表12 臺中市南屯區各里 6 至 11 歲人口數較上年底人口增減率

單位：‰

行政 區別	113 年底較 上年底人口 增減率	排名	近 16 年平 均較上年底 人口增減率	排名	近 5 年平均 較上年底人 口增減率	排名	近 3 年平均 較上年底人 口增減率	排名
南屯區	-29.8	—	-12.0	—	19.3	—	12.6	—
三和里	59.0	3	-29.5	21	-6.7	17	14.6	12
三厝里	11.1	5	-23.5	19	34.2	9	16.9	11
三義里	-29.5	15	-37.5	24	-9.6	18	-13.7	16
大同里	-23.7	12	-6.4	10	56.6	5	38.1	8
大業里	-37.2	16	9.1	4	96.6	3	77.9	5
大誠里	-156.0	25	-19.9	16	-24.3	22	-64.8	23
大興里	-72.6	18	-34.5	23	-54.3	25	-71.5	24
中和里	-127.1	23	-31.0	22	-38.6	23	-47.9	20
文山里	-2.5	9	7.1	8	49.1	7	36.0	9
文心里	-22.0	11	4.7	9	61.2	4	80.3	4
永定里	-15.7	10	8.9	5	33.2	10	8.6	13
田心里	4.0	7	-20.8	17	-5.7	16	-9.8	14
同心里	-26.4	13	-21.0	18	2.7	14	17.8	10
向心里	-93.4	20	-13.1	13	-15.8	20	-52.7	22
南屯里	-147.9	24	11.2	3	-50.1	24	-83.5	25
春安里	229.3	1	108.2	1	435.4	1	405.7	1
春社里	-72.8	19	-15.9	15	3.9	12	-51.2	21
惠中里	-0.9	8	8.0	6	52.5	6	68.2	6
新生里	75.2	2	55.7	2	166.1	2	196.5	2
楓樹里	-28.9	14	-15.8	14	-15.3	19	-17.2	17
溝墘里	4.4	6	7.1	7	48.9	8	60.9	7
黎明里	-53.8	17	-26.4	20	-2.0	15	-11.8	15
豐樂里	-103.9	22	-11.6	11	3.6	13	-22.8	18
鎮平里	53.6	4	-52.0	25	30.2	11	87.0	3
寶山里	-100.4	21	-11.8	12	-23.1	21	-37.1	19

資料來源：內政部戶政司(97 年底、98 年底)；臺中市政府民政局(99 年底之後)。

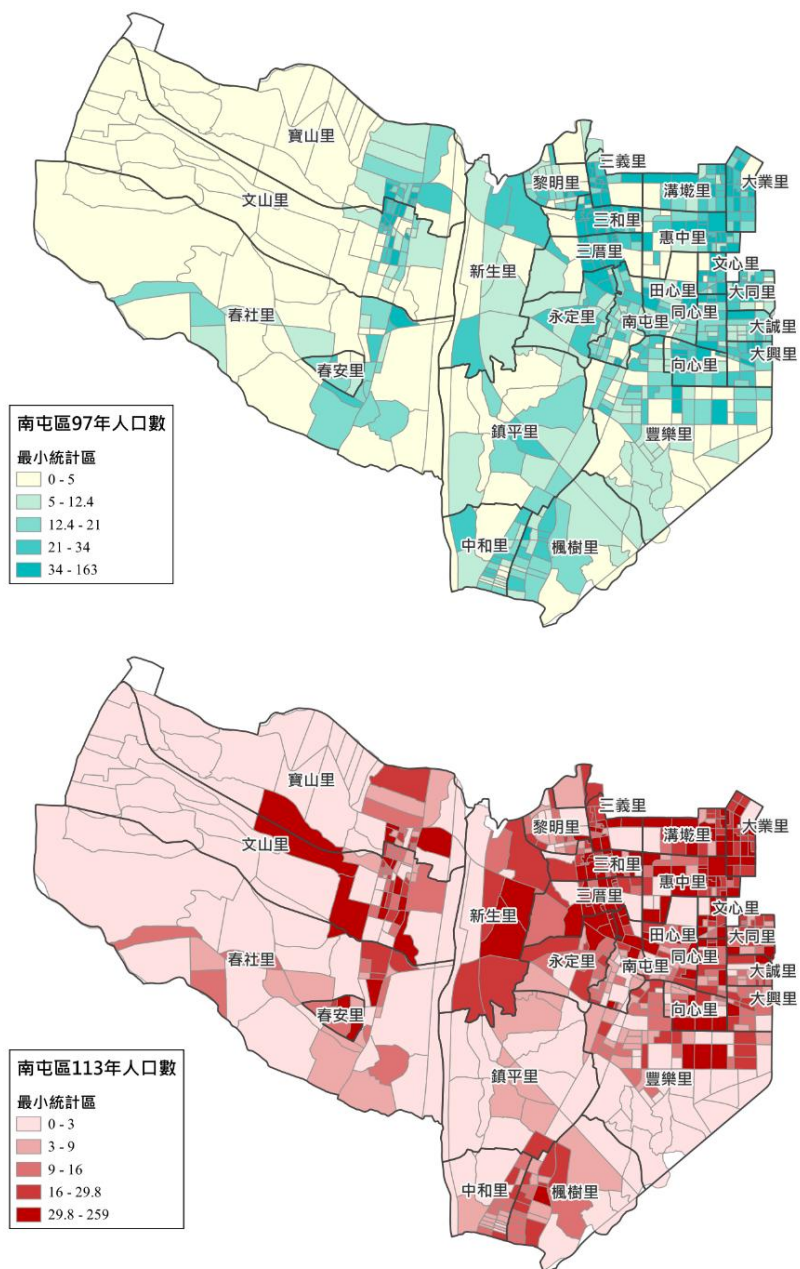
備註：1.近 16 年平均較上年底人口增減率為 98 年底起各年度較上年底人口增減率的平均值。

2.近 5 年平均較上年底人口增減率為近 5 年各年較上年底人口增減率的平均值。

3.近 3 年平均較上年底人口增減率為近 3 年各年較上年底人口增減率的平均值。

南屯區 6 至 11 歲人口數呈減少趨勢，使 113 年底相較 97 年底多數區域人口密度降低，然部分新興發展地帶人口數呈現增加趨勢（如圖 12）。

圖12 97 年底及 113 年底臺中市南屯區 6 至 11 歲人口數分布



資料來源：內政部戶政司(97 年底、98 年底)；臺中市政府民政局(99 年底之後)。

備註：最小統計區地圖人口數分組採用等分位法，共分為 6 組。

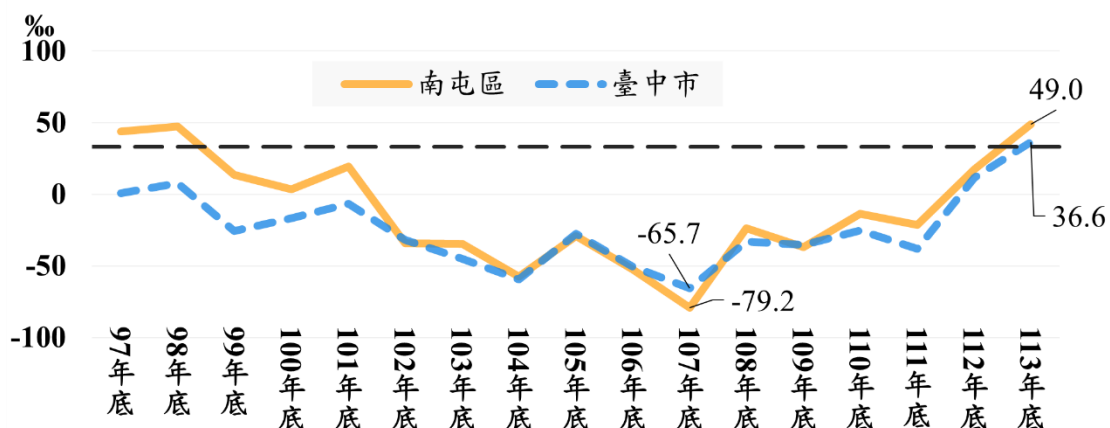
### (三) 青少年人口：12 至 17 歲人口

113 年底南屯區 12 至 17 歲人口數為 1 萬 1,746 人，較上年底人口增減率為 49.0‰(增加 549 人)，高於全市的 36.6‰，全市排名第 6(如表 13 及表 14)。

97 年底至 113 年底，較上年底人口增減率最高為 113 年底，最低為 107 年底的-79.2‰(減少 1,043 人)(如圖 13)。近 3 年平均較上年底人口增減率為 15.1‰，高於全市的 3.4‰(如表 14)。

南屯區 12 至 17 歲人口近年呈現下降(如圖 14)。97 年底為 1 萬 4,995 人，111 年底達低點 1 萬 1,005 人，之後緩慢增加(如表 13)。臺中市各區中，南屯區 97 年底排名第 6，113 年底升至第 4。

圖13 近年臺中市及南屯區 12 至 17 歲人口較上年底人口增減率



資料來源：內政部戶政司(97 年底、98 年底)；臺中市政府民政局(99 年底之後)。

進一步探討南屯區相鄰各區 12 至 17 歲人口近 3 年平均較上年底人口增減率，西屯區為 15.2‰、西區為 12.2‰、烏日區為 3.4‰、大肚區為-4.8‰及南區為-13.0‰(表 14)。

表13 近年臺中市各區 12 至 17 歲人口數

單位：人

行政區別	97 年底	98 年底	99 年底	100 年底	101 年底	102 年底	103 年底	104 年底	105 年底	106 年底
中 區	3,047	3,095	2,773	2,588	2,511	2,269	1,960	1,744	1,645	1,557
東 區	5,756	5,685	5,523	5,426	5,291	5,086	4,889	4,609	4,510	4,317
南 區	9,082	9,272	9,233	9,218	9,376	9,250	9,049	8,663	8,505	8,006
西 區	10,971	11,017	10,759	10,617	10,318	9,969	9,326	8,556	8,211	7,758
北 區	12,875	12,816	12,263	11,827	11,500	10,865	10,183	9,460	8,965	8,311
西屯區	20,313	20,598	20,224	20,368	20,484	20,073	19,072	17,731	17,143	16,056
南屯區	14,995	15,705	15,919	15,976	16,284	15,727	15,185	14,314	13,898	13,169
北屯區	23,257	23,697	23,244	22,840	22,411	21,630	20,701	19,593	19,208	18,147
豐原區	15,708	15,735	15,267	15,002	14,762	14,146	13,444	12,562	12,129	11,459
東勢區	4,285	4,197	4,101	4,045	3,952	3,812	3,638	3,399	3,256	3,071
大甲區	7,873	7,833	7,498	7,229	7,169	6,986	6,673	6,236	6,053	5,842
清水區	7,492	7,516	7,247	7,115	6,981	6,798	6,624	6,199	6,102	5,863
沙鹿區	7,088	7,260	7,029	7,023	7,123	7,000	6,779	6,663	6,685	6,505
梧棲區	5,140	5,102	4,936	4,823	4,806	4,668	4,597	4,403	4,373	4,199
后里區	4,679	4,698	4,586	4,454	4,470	4,379	4,218	4,047	3,968	3,774
神岡區	5,643	5,728	5,568	5,401	5,318	5,121	4,900	4,542	4,415	4,194
潭子區	8,969	9,044	8,871	8,783	8,820	8,490	8,207	7,777	7,584	7,261
大雅區	9,191	9,290	9,084	9,022	8,891	8,627	8,196	7,691	7,430	7,036
新社區	1,843	1,915	1,905	1,860	1,883	1,845	1,813	1,783	1,743	1,685
石岡區	1,363	1,376	1,325	1,254	1,270	1,262	1,177	1,060	1,028	930
外埔區	2,657	2,649	2,548	2,495	2,437	2,392	2,281	2,166	2,130	2,047
大安區	1,607	1,596	1,566	1,497	1,496	1,421	1,345	1,219	1,205	1,114
烏日區	6,378	6,377	6,128	5,996	5,967	5,862	5,600	5,298	5,275	5,035
大肚區	4,944	4,917	4,682	4,583	4,593	4,507	4,306	4,147	4,018	3,807
龍井區	6,781	6,906	6,709	6,465	6,409	6,176	5,868	5,564	5,443	5,237
霧峰區	5,332	5,181	5,043	4,867	4,837	4,663	4,479	4,191	4,103	3,900
太平區	16,092	15,944	15,356	14,938	14,787	14,282	13,606	12,826	12,355	11,761
大里區	19,664	19,702	19,172	18,848	18,817	18,232	17,301	16,222	15,697	15,078
和平區	693	729	699	713	712	670	647	605	596	579

資料來源：內政部戶政司(97 年底、98 年底)；臺中市政府民政局(99 年底之後)。

表 13 近年臺中市各區 12 至 17 歲人口數(續 1)

單位：人

行政區別	107 年底	108 年底	109 年底	110 年底	111 年底	112 年底	113 年底
中 區	1,458	1,457	1,406	1,357	1,231	1,294	1,378
東 區	3,964	3,777	3,632	3,512	3,431	3,517	3,757
南 區	7,475	7,314	7,019	6,800	6,494	6,559	6,533
西 區	7,228	7,024	6,832	6,602	6,398	6,445	6,832
北 區	7,665	7,281	6,989	6,787	6,572	6,656	6,824
西屯區	14,908	14,536	14,160	14,026	13,674	14,087	14,658
南屯區	12,126	11,839	11,401	11,244	11,005	11,197	11,746
北屯區	17,165	16,782	16,381	16,162	15,731	16,248	17,256
豐原區	10,667	10,319	9,889	9,679	9,252	9,296	9,682
東勢區	2,831	2,684	2,460	2,316	2,126	2,042	2,027
大甲區	5,373	5,096	4,765	4,615	4,330	4,301	4,389
清水區	5,526	5,352	5,032	4,868	4,628	4,676	4,820
沙鹿區	6,433	6,461	6,410	6,346	6,297	6,523	6,847
梧棲區	3,997	3,908	3,753	3,643	3,452	3,517	3,669
后里區	3,556	3,421	3,319	3,133	2,953	2,962	3,003
神岡區	3,964	3,832	3,650	3,523	3,400	3,353	3,431
潭子區	6,804	6,509	6,209	5,972	5,750	5,723	5,923
大雅區	6,619	6,270	6,006	5,900	5,586	5,593	5,713
新社區	1,542	1,437	1,333	1,208	1,068	1,019	991
石岡區	854	789	752	694	642	609	615
外埔區	1,929	1,841	1,723	1,652	1,501	1,491	1,474
大安區	1,042	965	926	850	771	756	717
烏日區	4,751	4,565	4,447	4,417	4,253	4,307	4,456
大肚區	3,486	3,253	3,157	2,987	2,834	2,853	2,939
龍井區	4,885	4,739	4,595	4,539	4,395	4,306	4,442
霧峰區	3,597	3,343	3,147	3,006	2,838	2,905	2,975
太平區	10,946	10,666	10,445	10,175	9,914	10,088	10,524
大里區	14,034	13,590	13,194	12,921	12,341	12,361	12,778
和平區	544	542	559	522	507	503	471

資料來源：內政部戶政司(97 年底、98 年底)；臺中市政府民政局(99 年底之後)。

表14 臺中市各區 12 至 17 歲人口較上年底人口增減率

單位：‰

行政 區別	113 年底較 上年底人口 增減率	排名	近 17 年平 均較上年底 人口增減率	排名	近 5 年平均 較上年底人 口增減率	排名	近 3 年平均 較上年底人 口增減率	排名
<b>臺中市</b>	<b>36.6</b>	—	<b>-23.7</b>	—	<b>-10.1</b>	—	<b>3.4</b>	—
中 區	64.9	2	-44.1	26	-9.3	9	7.7	8
東 區	68.2	1	-24.3	11	-0.2	4	23.4	2
南 區	-4.0	24	-17.0	4	-22.1	20	-13.0	21
西 區	60.0	4	-27.8	18	-4.9	8	12.2	6
北 區	25.2	17	-36.9	25	-12.5	13	2.1	11
西屯區	40.5	10	-17.6	5	2.1	3	15.2	4
南屯區	49.0	6	-11.1	2	-1.1	5	15.1	5
北屯區	62.0	3	-16.4	3	6.2	2	22.7	3
豐原區	41.5	9	-27.5	17	-12.1	12	0.7	12
東勢區	-7.3	25	-44.1	27	-54.2	27	-43.0	27
大甲區	20.5	21	-35.0	24	-28.9	24	-16.0	23
清水區	30.8	15	-25.7	14	-20.1	18	-2.7	14
沙鹿區	49.7	5	-1.1	1	12.0	1	25.9	1
梧棲區	43.2	8	-19.0	6	-11.9	10	3.2	10
后里區	13.8	22	-25.2	13	-25.3	22	-13.5	22
神岡區	23.3	19	-29.0	19	-21.6	19	-8.5	19
潭子區	34.9	11	-24.3	10	-18.2	16	-2.3	13
大雅區	21.5	20	-27.3	16	-18.1	15	-10.2	20
新社區	-27.5	27	-31.4	21	-71.1	29	-63.1	29
石岡區	9.9	23	-44.1	28	-48.1	26	-38.8	26
外埔區	-11.4	26	-34.0	22	-43.0	25	-36.5	25
大安區	-51.6	28	-47.1	29	-57.3	28	-54.7	28
烏日區	34.6	12	-20.6	8	-4.5	7	3.4	9
大肚區	30.1	16	-31.0	20	-19.5	17	-4.8	17
龍井區	31.6	14	-23.1	9	-12.6	14	-6.8	18
霧峰區	24.1	18	-34.4	23	-22.3	21	-2.7	15
太平區	43.2	7	-25.9	15	-2.3	6	11.7	7
大里區	33.7	13	-25.1	12	-11.9	11	-3.2	16
和平區	-63.6	29	-19.9	7	-27.0	23	-33.4	24

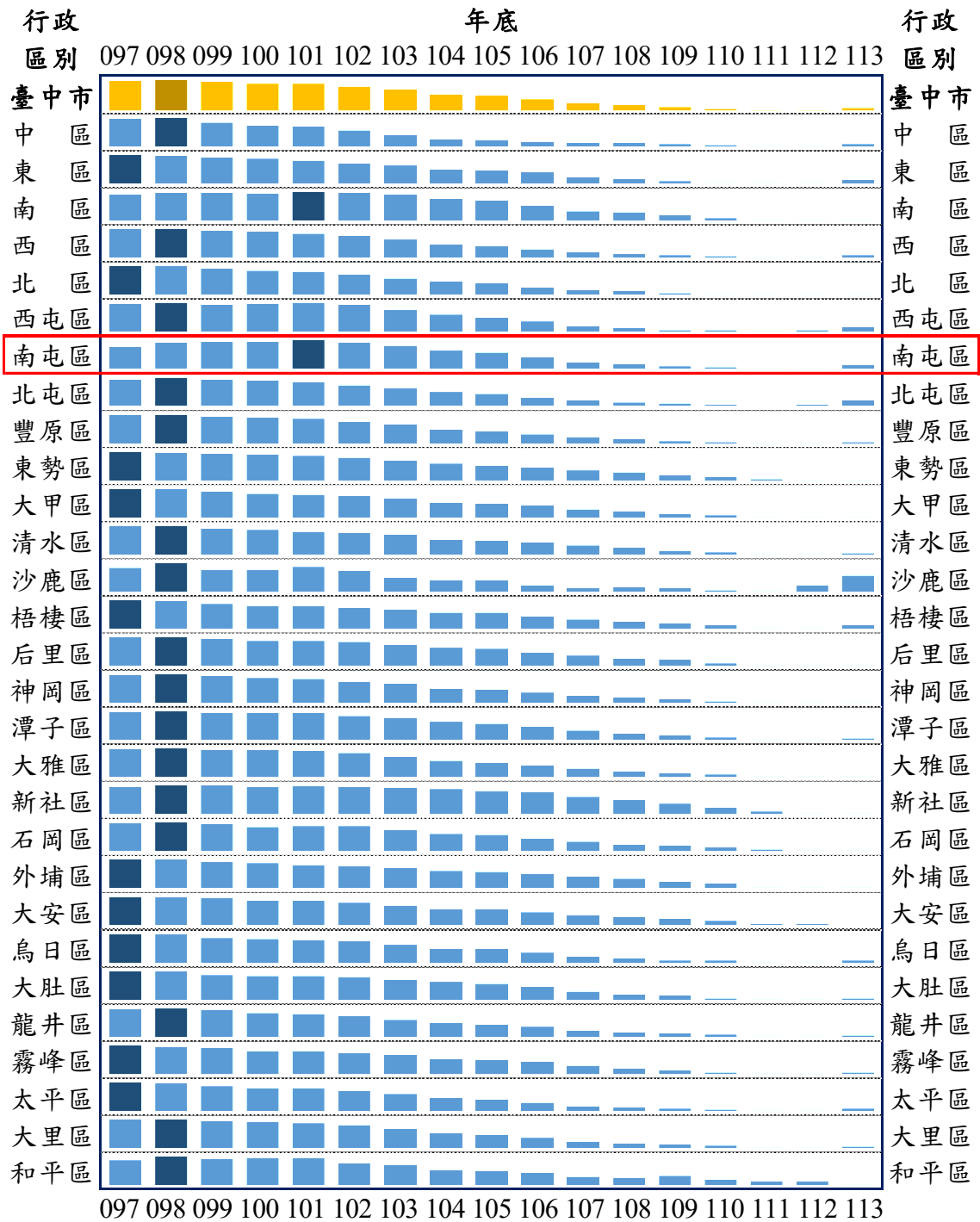
資料來源：內政部戶政司(97 年底、98 年底)；臺中市政府民政局(99 年底之後)。

備 註：1.近 17 年平均較上年底人口增減率為 97 年底起各年度較上年底人口增減率的平均值。

2.近 5 年平均較上年底人口增減率為近 5 年各年較上年底人口增減率的平均值。

3.近 3 年平均較上年底人口增減率為近 3 年各年較上年底人口增減率的平均值。

圖14 近年臺中市各區 12 至 17 歲走勢圖



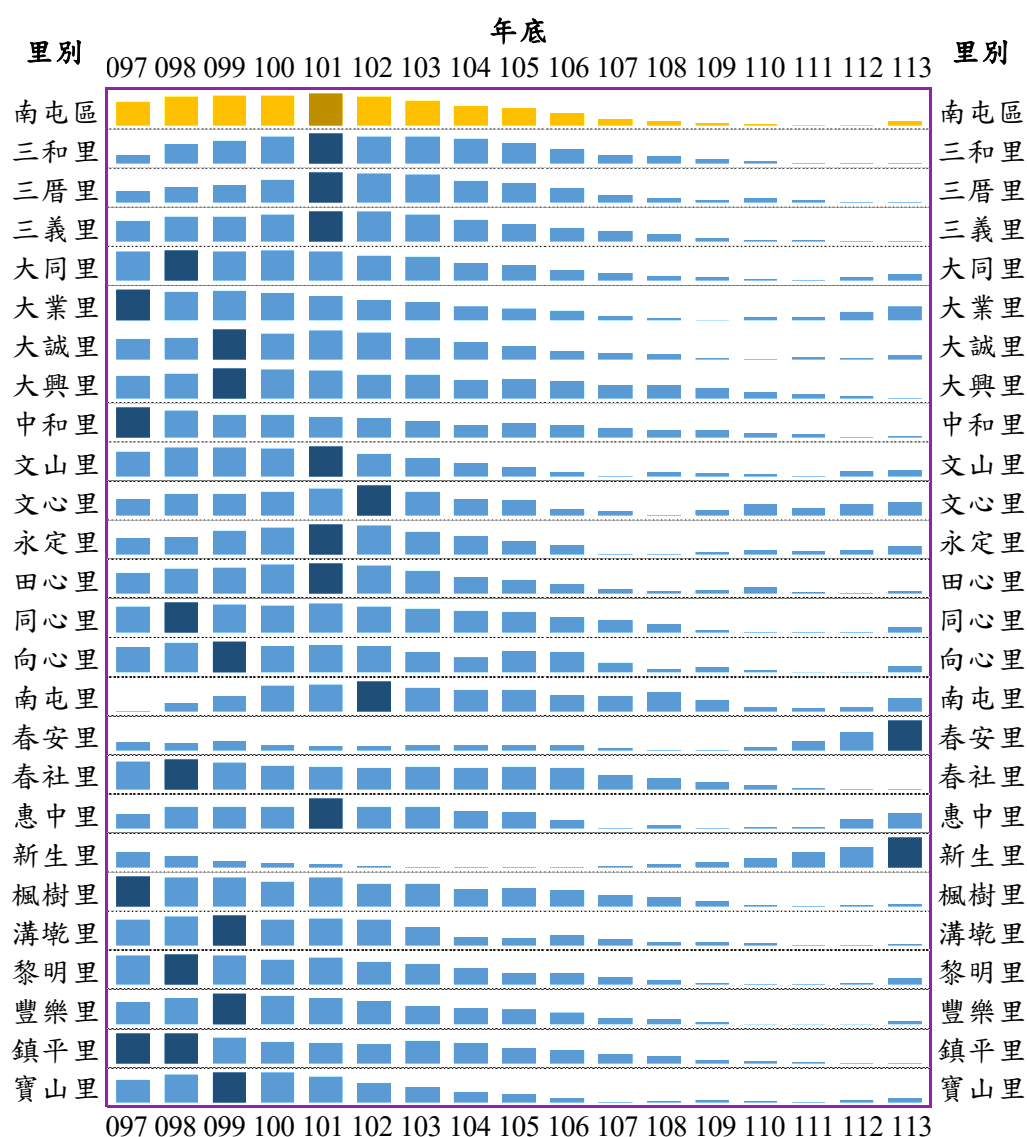
資料來源：內政部戶政司(97 年底、98 年底)；臺中市政府民政局(99 年底之後)。

備註：走勢圖依各區近年最高和最低人口數繪製各區的長條圖，深色為最高點，無單位。



南屯區各里 12 至 17 歲近 5 年人口數以減少趨勢為主，若觀察近 5 年平均較上年底人口增減率，春安里、新生里、大業里及文心里等為增加趨勢。113 年底各里中，三和里為 883 人，排名第 1；惠中里為 868 人，排名第 2；文山里為 823 人，排名第 3。最少為鎮平里的 51 人 (如圖 15、表 15 及表 16)。

圖15 近年臺中市南屯區各里 12 至 17 歲人口數走勢圖



資料來源：內政部戶政司(97 年底、98 年底)；臺中市政府民政局(99 年底之後)。

備註：走勢圖依各里近年最高和最低人口數繪製各里的長條圖，深色為最高點，無單位。

表15 近年臺中市南屯區各里 12 至 17 歲人口數

單位：人

里別	97 年底	98 年底	99 年底	100 年底	101 年底	102 年底	103 年底	104 年底	105 年底	106 年底
三和里	875	954	985	1,082	1,220	1,198	1,175	1,073	1,020	929
三厝里	959	1,035	1,045	1,084	1,135	1,130	1,077	983	911	841
三義里	557	570	563	569	563	524	513	465	445	400
大同里	923	898	907	887	850	808	784	730	711	680
大業里	284	287	319	302	314	307	286	271	255	236
大誠里	394	410	439	431	429	402	401	375	377	367
大興里	445	421	391	386	374	366	338	309	323	307
中和里	1,016	1,057	1,052	1,043	1,063	987	946	902	853	801
文山里	402	428	427	435	450	461	436	403	401	360
文心里	456	461	496	513	529	524	493	468	444	418
永定里	670	697	707	730	741	722	686	636	609	583
田心里	546	576	561	553	565	548	531	515	508	467
同心里	442	465	473	447	455	452	415	388	421	415
向心里	740	791	833	890	895	911	878	867	863	837
南屯里	81	80	85	70	69	69	73	70	70	70
春安里	579	592	566	543	538	532	538	531	535	533
春社里	861	908	909	907	963	907	911	877	874	820
惠中里	181	156	125	114	112	95	89	94	87	93
新生里	563	557	556	535	559	522	520	494	499	486
楓樹里	717	745	751	716	730	721	658	578	570	595
溝墘里	468	472	462	436	448	422	405	372	340	339
黎明里	1,068	1,126	1,183	1,160	1,131	1,083	1,012	992	975	937
豐樂里	180	180	164	144	138	134	150	138	119	109
鎮平里	545	585	607	606	568	514	478	440	415	383
寶山里	875	954	985	1,082	1,220	1,198	1,175	1,073	1,020	929

資料來源：內政部戶政司(97 年底、98 年底)；臺中市政府民政局(99 年底之後)。

表 15 近年臺中市南屯區各里 12 至 17 歲人口數(續 1)

單位：人

里別	107 年底	108 年底	109 年底	110 年底	111 年底	112 年底	113 年底
三和里	1,043	1,020	968	930	880	896	883
三厝里	798	747	706	737	702	654	656
三義里	782	720	652	619	610	578	586
大同里	368	347	338	321	303	333	362
大業里	620	600	566	607	613	668	731
大誠里	226	224	207	201	212	208	218
大興里	342	342	322	299	290	276	259
中和里	284	270	267	250	235	209	221
文山里	761	805	793	780	756	810	823
文心里	352	331	357	383	364	382	389
永定里	372	367	379	390	387	395	415
田心里	543	527	530	558	516	503	528
同心里	442	410	362	341	343	342	388
向心里	354	321	334	317	304	299	337
南屯里	828	855	806	769	759	766	821
春安里	60	53	50	65	86	120	161
春社里	477	450	424	396	376	361	368
惠中里	758	784	764	770	770	828	868
新生里	96	110	123	145	179	212	266
楓樹里	459	443	419	396	388	400	402
溝墘里	562	540	538	531	507	507	522
黎明里	304	285	260	255	250	263	297
豐樂里	864	855	805	769	775	777	816
鎮平里	92	83	64	62	54	48	51
寶山里	339	350	367	353	346	362	378

資料來源：內政部戶政司(97 年底、98 年底)；臺中市政府民政局(99 年底之後)。

113 年底 12 至 17 歲人口年較上年底人口增減率，春安里為 341.7‰，排名第 1；新生里為 254.7‰，排名第 2；同心里為 134.5‰，排名第 3。最低為大興里的-61.6‰。近 3 年平均較上年底人口增減率，春安里為 353.4‰，排名第 1；新生里為 224.5‰，排名第 2；大業里為 64.6‰，排名第 3。最低為鎮平里的-59.2‰(如表 16)。

表16 臺中市南屯區各里 12 至 17 歲人口較上年底人口增減率

單位：‰

行政 區別	113 年底較 上年底人口 增減率	排名	近 16 年平 均較上年底 人口增減率	排名	近 5 年平均 較上年底人 口增減率	排名	近 3 年平均 較上年底人 口增減率	排名
南屯區	49.0	—	-11.1	—	-1.1	—	15.1	—
三和里	-14.5	24	-8.0	7	-28.1	20	-16.7	18
三厝里	3.1	23	-15.2	13	-24.8	19	-37.6	22
三義里	13.8	21	-28.9	23	-39.6	23	-17.7	20
大同里	87.1	7	-25.0	19	10.8	10	43.3	6
大業里	94.3	6	-13.1	9	41.9	3	64.6	3
大誠里	48.1	15	-15.0	12	-4.2	13	28.0	8
大興里	-61.6	25	-25.1	20	-54.0	24	-46.7	24
中和里	57.4	10	-41.8	24	-37.6	21	-37.7	23
文山里	16.0	20	-12.2	8	5.1	11	18.9	14
文心里	18.3	19	-0.6	5	33.9	4	6.1	15
永定里	50.6	11	-4.7	6	25.1	5	21.2	12
田心里	49.7	13	-13.9	10	1.6	12	-16.9	19
同心里	134.5	3	-19.5	16	-7.5	16	45.8	5
向心里	127.1	5	-14.5	11	11.8	8	23.2	10
南屯里	71.8	8	7.3	3	-7.0	15	22.7	11
春安里	341.7	1	57.5	1	260.7	1	353.4	1
春社里	19.4	18	-27.3	22	-39.0	22	-23.7	21
惠中里	48.3	14	1.5	4	21.2	6	41.2	7
新生里	254.7	2	33.9	2	194.1	2	224.5	2
楓樹里	5.0	22	-20.3	17	-18.7	18	5.2	16
溝墘里	29.6	17	-18.6	15	-6.5	14	-5.2	17
黎明里	129.3	4	-26.3	21	10.9	9	53.9	4
豐樂里	50.2	12	-15.9	14	-8.5	17	20.2	13
鎮平里	62.5	9	-72.2	25	-87.6	25	-59.2	25
寶山里	44.2	16	-20.8	18	16.2	7	23.5	9

資料來源：內政部戶政司(97 年底、98 年底)；臺中市政府民政局(99 年底之後)。

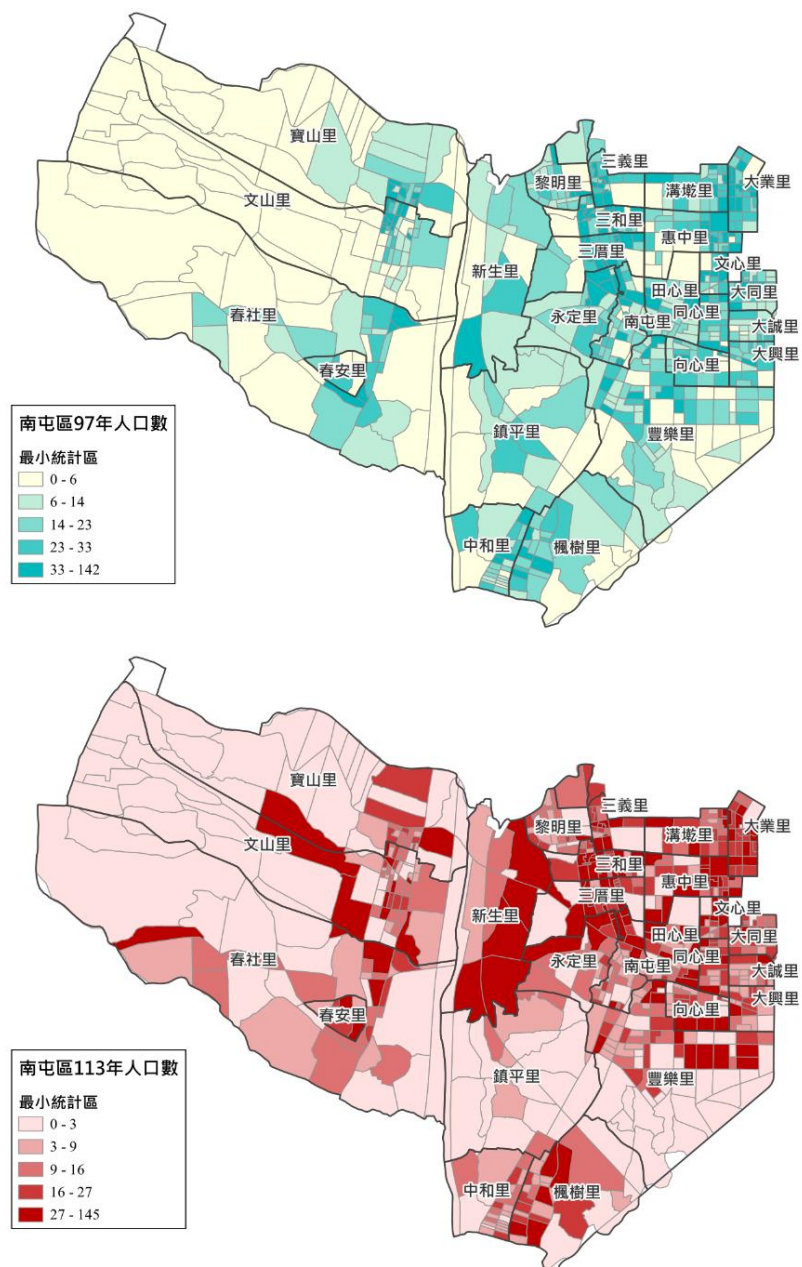
備註：1.近 16 年平均較上年底人口增減率為 98 年底起各年度較上年底人口增減率的平均值。

2.近 5 年平均較上年底人口增減率為近 5 年各年較上年底人口增減率的平均值。

3.近 3 年平均較上年底人口增減率為近 3 年各年較上年底人口增減率的平均值。

相較南屯區 97 年底 12 至 17 歲人口數分布，113 年底人口數分布於新興發展區域呈現集中與增長 (如圖 16)。

圖16 97 年底及 113 年底臺中市南屯區 12 至 17 歲人口數分布



資料來源：內政部戶政司(97 年底、98 年底)；臺中市政府民政局(99 年底之後)。

備註：最小統計區地圖人口數分組採用等分位法，共分為 6 組。

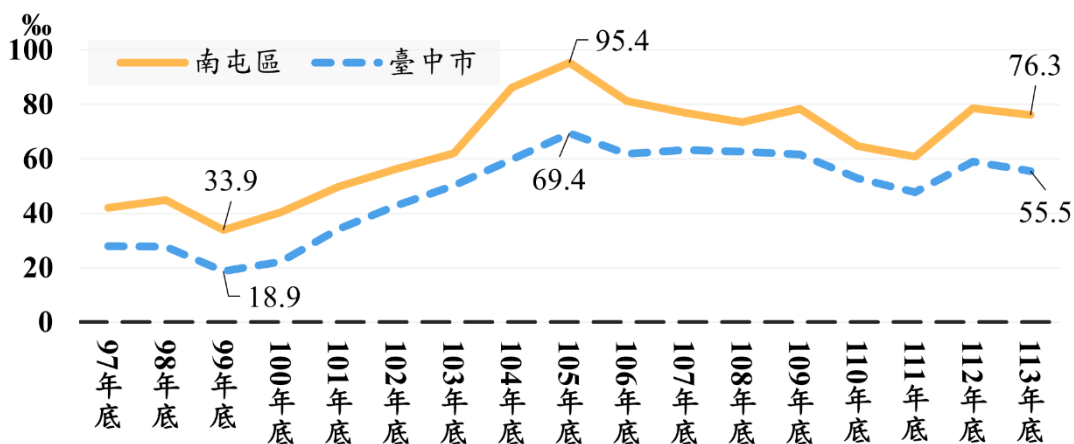
#### (四) 老年人口：65 歲以上人口

113 年底南屯區 65 歲以上人口數為 2 萬 4,077 人，較上年底人口增減率為 76.3‰(增加 1,706 人)，高於全市的 55.5‰，排名第 1 (如表 17 及表 18)。

97 年底至 113 年底，人口較上年底人口增減率最高為 105 年底的 95.4‰(增加 1,187 人)，最低為 99 年底的 33.9‰(增加 306 人)(如圖 17)。近 3 年平均較上年底人口增減率為 71.9‰，高於全市的 54.1‰ (如表 18)。

南屯區 65 歲以上人口數 97 年底為 8,645 人，逐年上升至 113 年底高點。臺中市各區中，南屯區 97 年底排名第 9，113 年底升至第 7 (如表 17)。

圖 17 近年臺中市及南屯區 65 歲以上人口較上年底人口增減率



資料來源：內政部戶政司(97 年底、98 年底)；臺中市政府民政局(99 年底之後)。

進一步探討南屯區相鄰的各區 65 歲以上人口近 3 年平均較上年底人口增減率，西屯區為 71.0‰、烏日區為 53.5‰、西區為 48.5‰、大肚區為 46.8‰ 及南區為 55.6‰ (如表 18)。

表17 近年臺中市各區 65 歲以上人口數

單位：人

行政區別	97 年底	98 年底	99 年底	100 年底	101 年底	102 年底	103 年底	104 年底	105 年底	106 年底
中 區	2,485	2,506	2,502	2,539	2,550	2,640	2,746	2,889	3,032	3,172
東 區	8,144	8,216	8,249	8,291	8,521	8,807	9,129	9,560	10,003	10,485
南 區	8,487	8,815	9,066	9,305	9,661	10,203	10,799	11,601	12,498	13,305
西 區	10,986	11,242	11,488	11,753	12,219	12,857	13,498	14,357	15,393	16,277
北 區	14,149	14,596	14,796	15,080	15,545	16,268	17,072	18,173	19,412	20,641
西屯區	13,755	14,255	14,597	14,940	15,586	16,373	17,389	18,578	20,104	21,615
南屯區	8,645	9,034	9,340	9,718	10,203	10,779	11,449	12,436	13,623	14,729
北屯區	17,839	18,620	19,180	19,799	20,580	21,702	23,110	24,746	26,888	28,988
豐原區	15,207	15,604	15,925	16,204	16,770	17,375	18,241	19,193	20,339	21,387
東勢區	7,743	7,881	7,955	8,035	8,157	8,372	8,585	8,826	9,122	9,359
大甲區	7,807	7,983	8,088	8,145	8,276	8,435	8,748	9,055	9,500	9,977
清水區	9,012	9,206	9,387	9,534	9,696	9,965	10,275	10,716	11,249	11,792
沙鹿區	6,360	6,546	6,681	6,902	7,156	7,448	7,862	8,425	9,030	9,584
梧棲區	4,179	4,303	4,361	4,543	4,703	4,863	5,114	5,417	5,815	6,200
后里區	5,932	6,020	6,064	6,130	6,268	6,391	6,541	6,802	7,108	7,386
神岡區	5,711	5,867	5,940	6,068	6,265	6,510	6,761	7,048	7,452	7,912
潭子區	6,943	7,185	7,366	7,547	7,883	8,320	8,806	9,425	10,183	10,879
大雅區	6,025	6,135	6,187	6,295	6,483	6,712	7,012	7,457	8,019	8,552
新社區	3,844	3,851	3,873	3,895	3,978	4,033	4,121	4,246	4,382	4,504
石岡區	2,166	2,190	2,195	2,172	2,198	2,235	2,278	2,360	2,466	2,555
外埔區	3,332	3,396	3,425	3,470	3,492	3,520	3,672	3,822	3,990	4,183
大安區	2,715	2,748	2,800	2,828	2,834	2,887	2,940	2,987	3,072	3,137
烏日區	5,927	6,046	6,097	6,223	6,472	6,750	7,063	7,496	8,033	8,491
大肚區	5,041	5,124	5,208	5,288	5,462	5,620	5,895	6,246	6,699	7,083
龍井區	5,783	5,947	6,065	6,158	6,337	6,607	6,935	7,268	7,693	8,075
霧峰區	6,766	6,831	6,940	7,023	7,187	7,472	7,748	8,068	8,491	8,922
太平區	11,861	12,245	12,573	13,026	13,748	14,522	15,539	16,694	18,208	19,571
大里區	11,249	11,799	12,122	12,706	13,432	14,377	15,457	16,805	18,435	20,064
和平區	1,587	1,575	1,557	1,535	1,535	1,573	1,585	1,620	1,665	1,756

資料來源：內政部戶政司(97 年底、98 年底)；臺中市政府民政局(99 年底之後)。

表 17 近年臺中市各區 65 歲以上人口數(續 1)

單位：人

行政區別	107 年底	108 年底	109 年底	110 年底	111 年底	112 年底	113 年底
中 區	3,324	3,436	3,541	3,639	3,768	3,920	4,045
東 區	11,103	11,748	12,333	12,874	13,440	14,076	14,702
南 區	14,098	15,015	15,931	16,743	17,589	18,677	19,693
西 區	17,186	18,137	19,189	19,734	20,509	21,670	22,744
北 區	21,869	23,241	24,687	25,627	26,584	28,203	29,549
西屯區	23,195	24,994	26,871	28,390	30,238	32,652	34,874
南屯區	15,863	17,028	18,364	19,551	20,742	22,371	24,077
北屯區	31,343	33,695	36,148	38,483	40,821	44,026	46,978
豐原區	22,549	23,792	25,137	26,371	27,359	28,735	29,972
東勢區	9,611	9,911	10,275	10,561	10,758	11,126	11,504
大甲區	10,484	10,998	11,527	12,077	12,446	12,941	13,642
清水區	12,396	13,073	13,639	14,219	14,641	15,200	15,929
沙鹿區	10,221	10,886	11,549	12,185	12,712	13,328	14,077
梧棲區	6,594	7,020	7,463	7,927	8,376	8,914	9,410
后里區	7,771	8,120	8,528	8,863	9,072	9,384	9,714
神岡區	8,407	8,845	9,409	9,903	10,329	10,838	11,324
潭子區	11,650	12,516	13,388	14,291	15,049	16,022	17,009
大雅區	9,137	9,838	10,518	11,240	11,923	12,757	13,483
新社區	4,633	4,711	4,812	4,933	5,002	5,120	5,265
石岡區	2,647	2,728	2,851	2,951	3,061	3,169	3,294
外埔區	4,349	4,595	4,800	5,015	5,163	5,368	5,562
大安區	3,209	3,272	3,311	3,373	3,415	3,513	3,607
烏日區	9,011	9,545	10,127	10,717	11,265	11,893	12,531
大肚區	7,493	7,917	8,321	8,703	9,044	9,476	9,983
龍井區	8,525	8,927	9,439	9,989	10,461	10,988	11,665
霧峰區	9,378	9,898	10,389	10,947	11,410	11,969	12,524
太平區	21,211	22,803	24,470	26,171	27,742	29,581	31,499
大里區	21,784	23,659	25,610	27,359	29,170	31,122	33,221
和平區	1,811	1,901	1,977	2,113	2,201	2,262	2,371

資料來源：內政部戶政司(97 年底、98 年底)；臺中市政府民政局(99 年底之後)。



表18 臺中市各區 65 歲以上人口較上年底人口增減率

單位：‰

行政 區別	113 年底較 上年底人口 增減率		近 17 年平 均較上年底 人口增減率		近 5 年平均 較上年底人 口增減率		近 3 年平均 較上年底人 口增減率	
		排名		排名		排名		排名
<b>臺中市</b>	<b>55.5</b>	—	<b>48.1</b>	—	<b>55.4</b>	—	<b>54.1</b>	—
中 區	31.9	27	29.3	24	33.2	26	35.9	24
東 區	44.5	21	36.5	19	45.9	19	45.3	18
南 區	54.4	11	53.4	7	55.8	10	55.6	9
西 區	49.6	15	45.7	12	46.4	18	48.5	14
北 區	47.7	18	45.4	13	49.3	14	48.7	13
西屯區	68.1	2	60.4	4	68.9	3	71.0	2
南屯區	76.3	1	64.8	2	71.8	1	71.9	1
北屯區	67.1	4	60.1	5	68.7	4	68.8	3
豐原區	43.0	22	42.5	17	47.3	17	43.6	19
東勢區	34.0	26	24.9	26	30.3	27	28.9	27
大甲區	54.2	12	34.8	21	44.1	21	41.5	20
清水區	48.0	17	35.2	20	40.3	22	38.6	22
沙鹿區	56.2	9	49.9	10	52.8	12	49.3	12
梧棲區	55.6	10	50.6	9	60.4	8	58.8	8
后里區	35.2	25	30.5	23	36.5	25	31.0	26
神岡區	44.8	20	42.7	16	50.7	13	45.7	17
潭子區	61.6	7	56.1	6	63.3	7	59.8	7
大雅區	56.9	8	50.8	8	65.1	6	62.5	6
新社區	28.3	28	19.8	28	22.5	28	22.0	29
石岡區	39.4	23	26.1	25	38.4	24	37.3	23
外埔區	36.1	24	31.6	22	39.0	23	35.1	25
大安區	26.8	29	17.9	29	19.7	29	22.6	28
烏日區	53.6	13	46.1	11	56.0	9	53.5	10
大肚區	53.5	14	42.9	15	47.5	16	46.8	15
龍井區	61.6	6	44.7	14	55.0	11	53.1	11
霧峰區	46.4	19	37.7	18	48.2	15	45.9	16
太平區	64.8	5	61.3	3	66.8	5	63.7	5
大里區	67.4	3	68.5	1	70.3	2	66.9	4
和平區	48.2	16	24.1	27	45.3	20	39.2	21

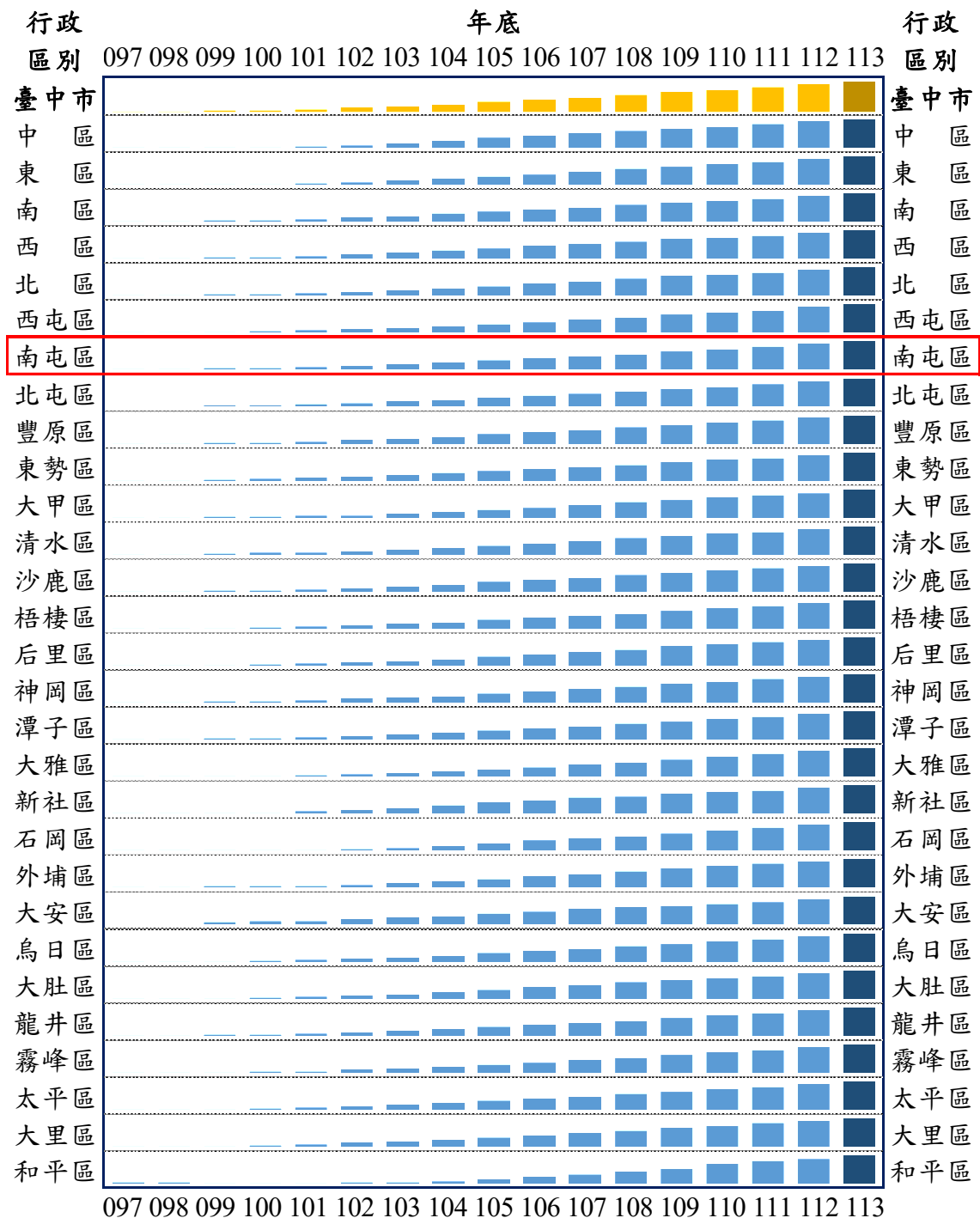
資料來源：內政部戶政司(97 年底、98 年底)；臺中市政府民政局(99 年底之後)。

備 註：1.近 17 年平均較上年底人口增減率為 97 年底起各年度較上年底人口增減率的平均值。

2.近 5 年平均較上年底人口增減率為近 5 年各年較上年底人口增減率的平均值。

3.近 3 年平均較上年底人口增減率為近 3 年各年較上年底人口增減率的平均值。

圖18 近年臺中市各區 65 歲以上人口數走勢圖

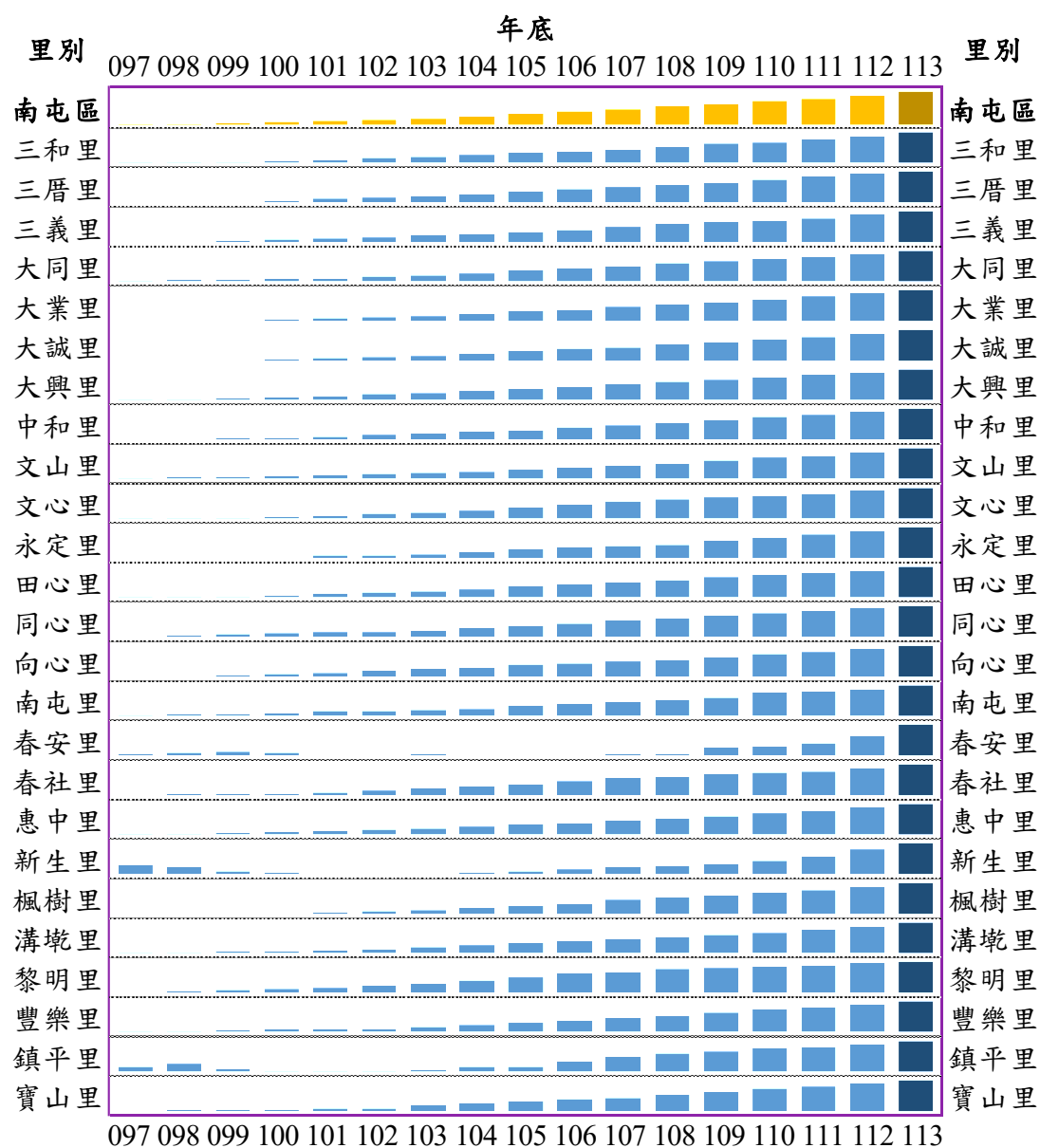


資料來源：內政部戶政司(97 年底、98 年底)；臺中市政府民政局(99 年底之後)。

備註：走勢圖依各區近年最高和最低人口數繪製各區的長條圖，深色為最高點，無單位。

南屯區各里 65 歲以上近 5 年人口數均為增加趨勢。113 年底各里中，豐樂里為 2,104 人，排名第 1；南屯里為 1,410 人，排名第 2；惠中里為 1,252 人，排名第 3。最少為春安里的 221 人（如圖 19、表 19 及表 20）。

圖19 近年臺中市南屯區各里 65 歲以上人口數走勢圖



資料來源：內政部戶政司(97 年底、98 年底)；臺中市政府民政局(99 年底之後)。

備註：走勢圖依各里近年最高和最低人口數繪製各里的長條圖，深色為最高點，無單位。

表19 近年臺中市南屯區各里 65 歲以上人口數

單位：人

里別	97 年底	98 年底	99 年底	100 年底	101 年底	102 年底	103 年底	104 年底	105 年底	106 年底
三和里	295	301	315	333	364	391	416	463	500	534
三厝里	237	239	251	278	309	328	354	386	448	490
三義里	273	294	309	326	337	354	388	415	454	493
大同里	306	341	357	365	382	415	442	500	553	616
大業里	345	352	373	399	422	455	491	564	630	685
大誠里	200	203	207	224	238	265	282	318	362	398
大興里	240	250	264	284	322	350	371	410	444	492
中和里	428	442	461	470	479	516	541	576	609	656
文山里	377	420	435	461	481	499	530	560	613	670
文心里	223	227	239	248	258	292	309	348	397	437
永定里	340	337	340	355	376	382	403	432	477	503
田心里	391	400	420	446	477	515	546	591	676	728
同心里	271	309	323	347	370	386	400	458	517	555
向心里	227	240	265	293	321	374	412	458	525	561
南屯里	551	586	612	643	688	692	725	758	822	877
春安里	115	118	121	118	108	111	116	109	108	112
春社里	603	624	637	638	645	678	716	743	787	842
惠中里	322	349	371	413	441	468	502	552	619	668
新生里	226	210	184	177	171	163	165	175	183	198
楓樹里	517	510	518	516	540	568	588	629	679	724
溝墘里	289	309	322	338	357	398	436	480	543	592
黎明里	630	669	681	691	723	762	797	851	893	969
豐樂里	726	764	809	838	859	873	943	1,045	1,140	1,243
鎮平里	244	252	238	229	228	230	233	243	244	259
寶山里	269	288	288	288	307	314	343	372	400	427

資料來源：內政部戶政司(97 年底、98 年底)；臺中市政府民政局(99 年底之後)。

表 19 近年臺中市南屯區各里 65 歲以上人口數(續 1)

單位：人

里別	107 年底	108 年底	109 年底	110 年底	111 年底	112 年底	113 年底
三和里	582	641	705	739	787	875	953
三厝里	518	558	601	663	719	784	824
三義里	537	601	633	645	696	756	815
大同里	653	733	794	835	891	956	1,024
大業里	749	831	890	979	1,060	1,169	1,250
大誠里	418	459	494	544	585	639	701
大興里	552	585	640	665	725	773	828
中和里	711	743	812	855	908	958	1,022
文山里	718	789	874	947	994	1,081	1,203
文心里	485	519	558	571	599	655	693
永定里	523	544	603	649	689	742	806
田心里	770	820	906	948	1,001	1,055	1,158
同心里	621	673	735	780	820	883	939
向心里	604	629	706	771	830	900	984
南屯里	955	1,015	1,072	1,195	1,243	1,302	1,410
春安里	113	115	136	143	152	181	221
春社里	891	899	949	968	989	1,047	1,109
惠中里	741	807	889	960	1,042	1,153	1,252
新生里	209	221	232	254	283	339	380
楓樹里	792	841	890	939	985	1,063	1,137
溝墘里	640	715	769	817	891	967	1,073
黎明里	1,003	1,047	1,074	1,094	1,111	1,156	1,180
豐樂里	1,348	1,465	1,580	1,719	1,836	1,975	2,104
鎮平里	276	286	292	302	305	315	324
寶山里	454	492	530	569	601	647	687

資料來源：內政部戶政司(97 年底、98 年底)；臺中市政府民政局(99 年底之後)。

113 年底 65 歲以上人口年較上年底人口增減率，春安里為 221.0‰，排名第 1；新生里為 120.9‰，排名第 2；文山里為 112.9‰，排名第 3。最低為黎明里的 20.8‰。近 3 年平均較上年底人口增減率，春安里為 158.2‰，排名第 1；新生里為 144.3‰，排名第 2；溝墘里為 95.2‰，排名第 3。最低為鎮平里的 23.8‰ (如表 20)。

表20 臺中市南屯區各里 65 歲以上人口較上年底人口增減率

單位：‰

行政 區別	113 年底較 上年底人口 增減率	排名	近 16 年平 均較上年底 人口增減率	排名	近 5 年平均 較上年底人 口增減率	排名	近 3 年平均 較上年底人 口增減率	排名
南屯區	13.0	—	8.0	—	13.0	—	11.0	—
三和里	89.1	8	76.3	10	82.8	9	88.6	5
三厝里	51.0	23	81.5	6	81.2	11	75.3	12
三義里	78.0	12	71.0	13	63.1	20	81.1	10
大同里	71.1	14	78.8	9	69.2	15	70.4	14
大業里	69.3	16	84.1	4	85.2	7	85.0	7
大誠里	97.0	6	82.1	5	88.4	5	88.2	6
大興里	71.2	13	80.8	8	72.1	13	75.9	11
中和里	66.8	17	56.1	18	65.9	19	61.3	21
文山里	112.9	3	75.5	11	88.3	6	83.3	9
文心里	58.0	22	74.1	12	59.8	22	66.8	17
永定里	86.3	9	55.9	19	81.9	10	74.9	13
田心里	97.6	5	70.5	14	71.7	14	69.2	16
同心里	63.4	19	81.3	7	69.0	17	63.8	20
向心里	93.3	7	96.4	1	93.7	3	84.7	8
南屯里	82.9	11	60.8	16	68.3	18	56.9	22
春安里	221.0	1	44.9	21	141.8	1	158.2	1
春社里	59.2	21	39.0	23	43.0	23	46.5	23
惠中里	85.9	10	88.7	2	91.9	4	92.6	4
新生里	120.9	2	36.1	24	115.5	2	144.3	2
楓樹里	69.6	15	50.9	20	62.2	21	65.9	18
溝墘里	109.6	4	85.7	3	84.7	8	95.2	3
黎明里	20.8	25	40.2	22	24.2	25	25.6	24
豐樂里	65.3	18	69.1	15	75.1	12	69.7	15
鎮平里	28.6	24	18.4	25	25.3	24	23.8	25
寶山里	61.8	20	60.7	17	69.1	16	64.9	19

資料來源：內政部戶政司(97 年底、98 年底)；臺中市政府民政局(99 年底之後)。

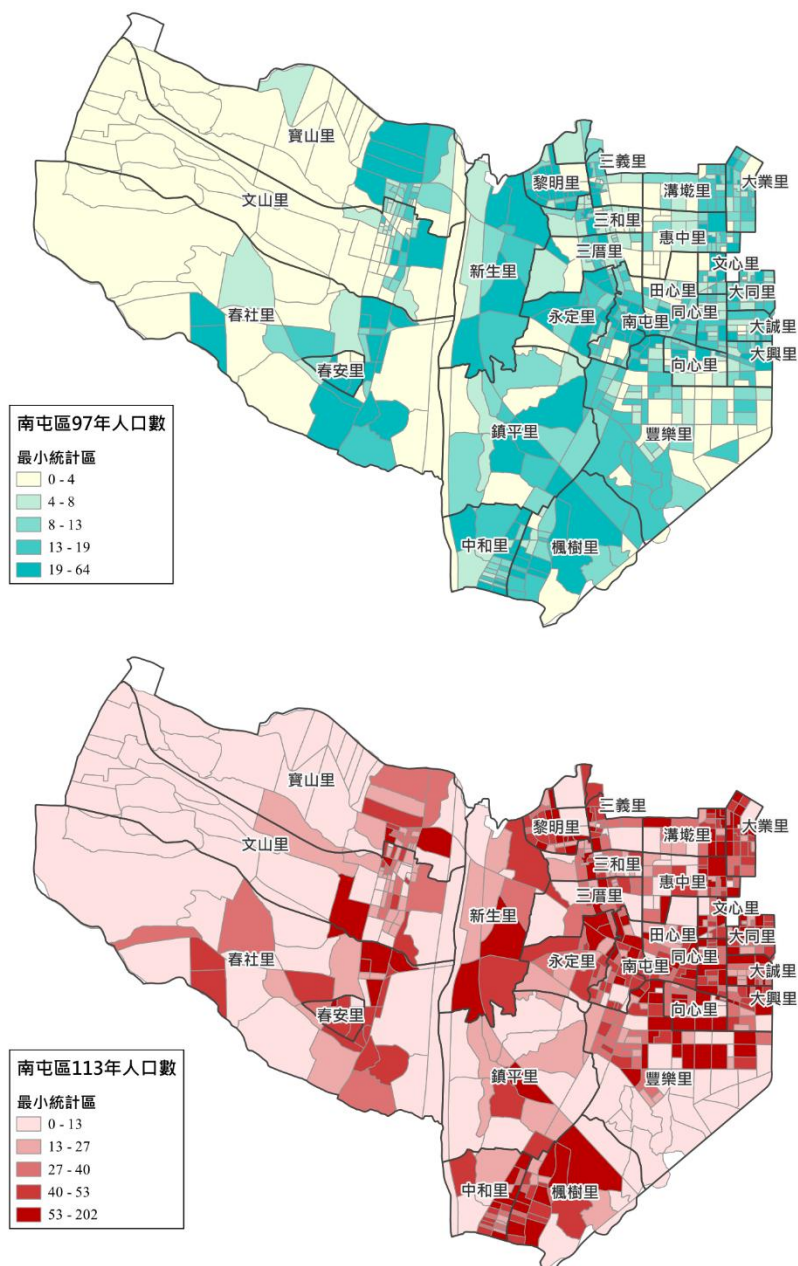
備註：1.近 16 年平均較上年底人口增減率為 98 年底起各年度較上年底人口增減率的平均值。

2.近 5 年平均較上年底人口增減率為近 5 年各年較上年底人口增減率的平均值。

3.近 3 年平均較上年底人口增減率為近 3 年各年較上年底人口增減率的平均值。

南屯區 97 年底與 113 年底 65 歲以上人口數分布顯示，高齡人口在空間分布上呈現增長趨勢，部分區域也成為高齡人口高度集中的地區（如圖 20）。

圖20 97 年底及 113 年底臺中市南屯區 65 歲以上人口數分布



資料來源：內政部戶政司(97 年底、98 年底)；臺中市政府民政局(99 年底之後)。

備註：最小統計區地圖人口數分組採用等分位法，共分為 6 組。

## 參、結論與建議

### 一、南屯區

南屯區近年來展現持續的人口增加趨勢。113 年底，南屯區人口為 18 萬 5,192 人，較上年底人口增加率為 16.2%。南屯區各里人口數大都呈現增加趨勢。從里層級來看，大多數里的總人口數皆呈現增加趨勢，僅有少數里呈現人口減少。

面對全區人口的持續成長，應持續關注其動態，並前瞻性地規劃和投入充足的公共設施與資源，包括交通建設、學校教育、公園綠地及其他必要的生活服務設施等，以滿足新增人口的需求，確保整體居住環境的品質不因人口增加而下降。

### 二、學齡前兒童人口

學齡前兒童方面呈現減少趨勢。113 年底人口數為 8,903 人，較 97 年底減少了 945 人。從各里層級的數據來看，情況並非全面一致，大部份以減少為主，但少部份里人口增減變化幅度較大，以春安里為例，由 97 年底的 46 人，增加至 113 年底的 431 人，其近 3 年平均較上年底人口增加率更高達 442.5%。小區域人口結構的差異變化，可能會對學齡前及小學教育資源的需求產生立即的影響，同時也需提前評估未來這些兒童進入小學階段時，相關教育資源是否具備足夠，適時觀察村里層級幼兒人口變化趨勢，並動態調整幼兒教育資源的配置，避免資源過剩或不足的問題。



### 三、學齡兒童人口

南屯區學齡兒童數人口數呈現下降，自 108 年底後有緩步上升，但 113 年底較上年底人口仍為負成長，整體已從 106 年底的低點 1 萬 1,163 人增加至 113 年底的 1 萬 2,799 人，全市排名第 4。從各里分佈來看，多數里此年齡層人口呈現減少，約有 8 個里人口呈現增加趨勢。面對小區域人口增減的差異，學齡兒童教育資源的規劃應跳脫齊頭式的平等，而是依據各里實際的人口數、歷史成長模式及未來預估的變化進行因地制宜的調整，以確保教育資源的有效利用與公平分配。

### 四、青少年人口

南屯區青少年人口長期呈現下降趨勢，但近 3 年平均較上年底人口增減率為 15.2‰，人口有緩慢增加的趨勢。至 113 年底，人口數回升至 1 萬 1,746 人，在臺中市各區中排名上升至第 4 位。儘管全區多數各里人口數呈現減少，但數個里人口增加幅度較高，如春安里、新生里、大業里等。青少年人口長期下降後的回升模式，需要持續觀察，已配合該年齡層所需要的資源。針對小區域成長幅度偏高的狀況，更需要加速評估現有教育資源有無需要強化的部分。

### 五、老年人口

南屯區的 65 歲以上老年人口呈現快速增長，所有里別都有相同趨勢。113 年底人口達 2 萬 4,077 人，相較 97 年底明顯增加，其 113 年底較上年底人口增加率(76.3‰)及近 3 年平均較上年底人口增加率(71.9‰)，均高於全市及相鄰各區，排名全市第 1。面對高齡人口迅速增加與里內差異，應加速建構長照體系、優化醫療資源，並推動健康促進與友善環境，以滿足老年人口需求。

#### 肆、參考資料

1. 中華民國內政部戶政司全球資訊網- 人口統計資料。
2. 臺中市政府民政局- 人口統計管理平台。
3. 臺中市民政統計年報。
4. 內政部社會經濟資料服務平台。
5. 臺中市政府主計處- 112 年臺中市重要統計指標。
6. 內政部統計處- 113 年第 6 週內政統計通報。



臺中市南屯區公所

